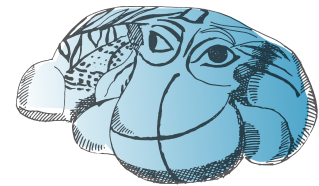
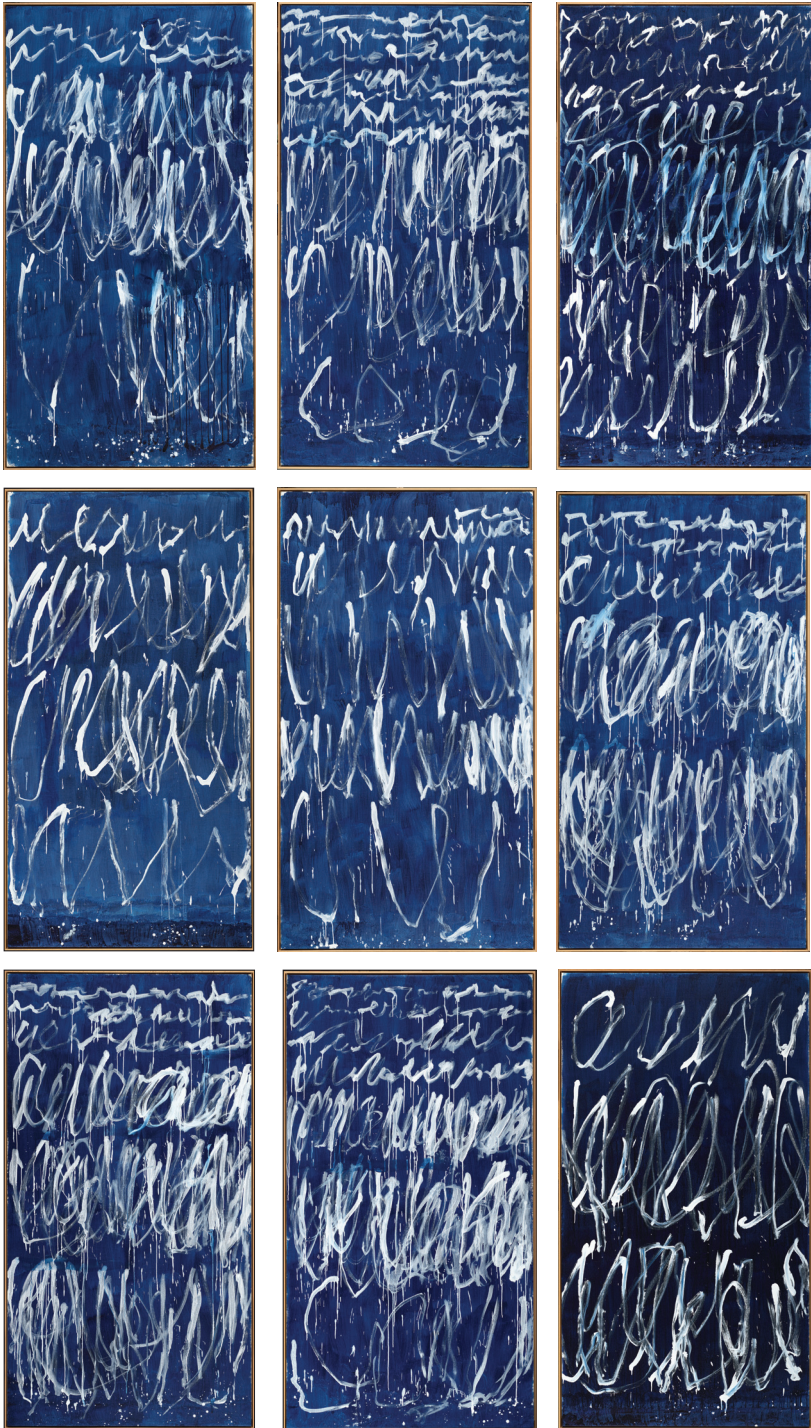




## Untitled I-IX de Cy Twombly

Untitled I-IX est une série de neuf toiles créées par l'artiste Américain Cy Twombly, sur lesquelles il a dessiné des lignes blanches sur un fond bleu. Il commence par des marques droites et angulaires avant de tracer de grandes boucles en bas des peintures.



### Le savais-tu ?

Les lignes blanches représentées sur ces toiles étaient une manière pour l'artiste d'exprimer ses émotions.

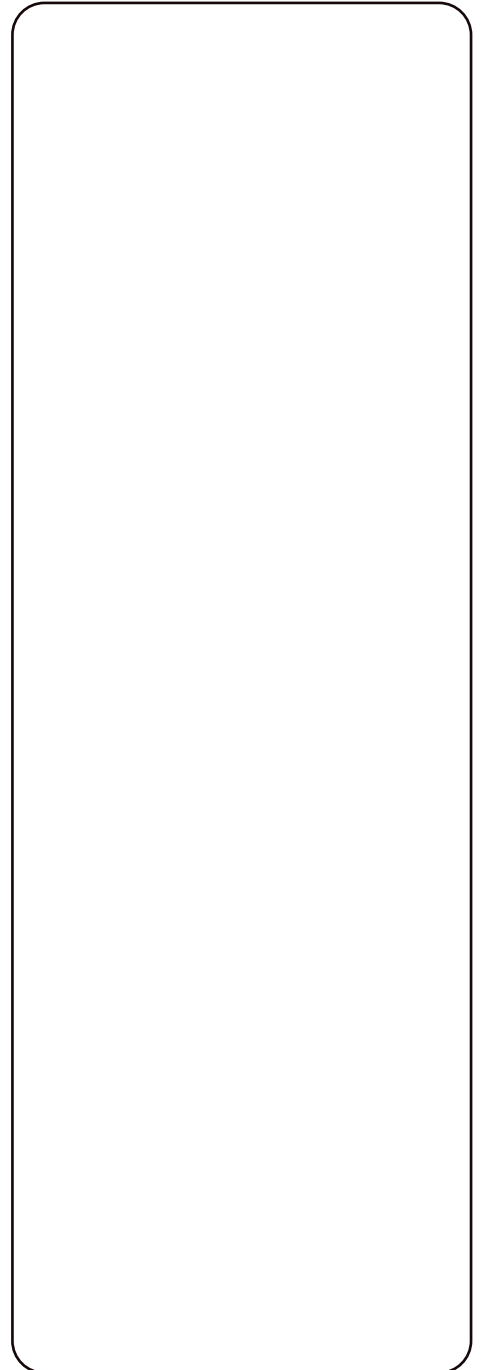
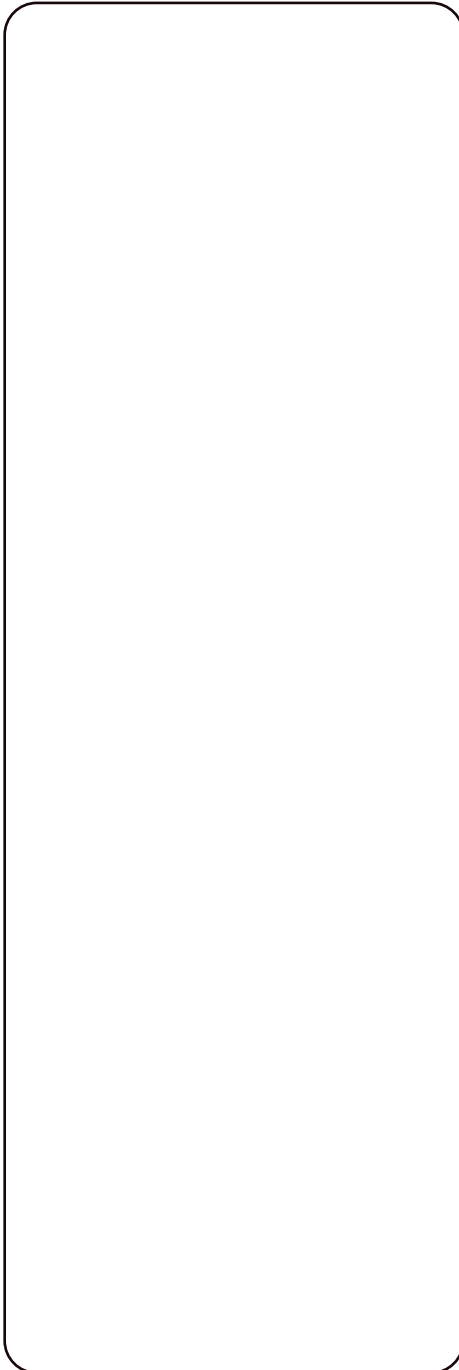
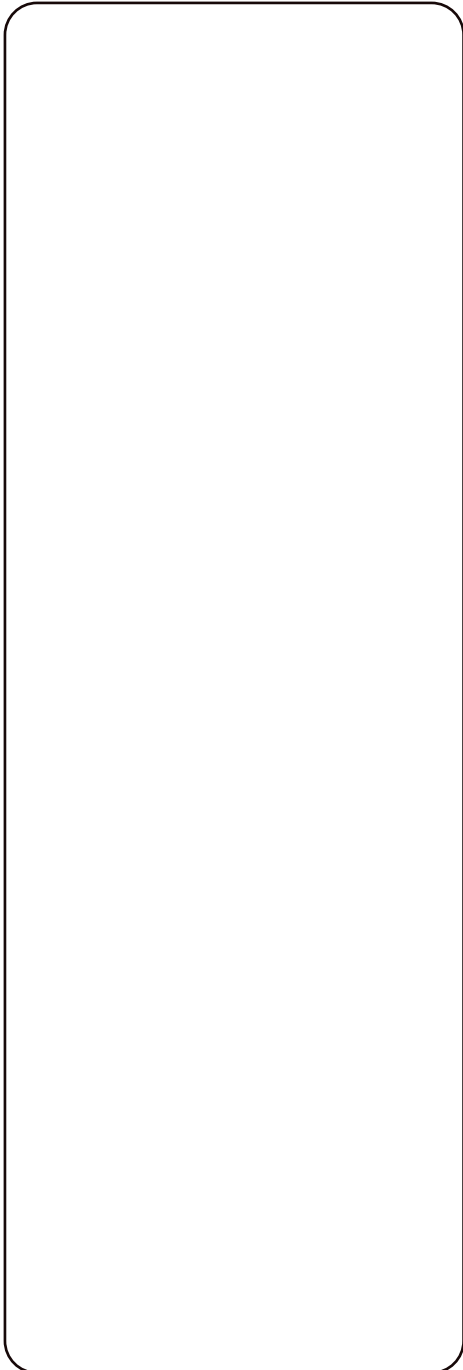


اللوفر أبوظبي  
LOUVRE ABU DHABI

## Crée ta propre série !

**Dessine une ligne de boucles en haut du premier cadre. Continue vers la partie inférieure tout en élargissant lentement la taille des boucles. Répète cet exercice dans le deuxième et troisième cadre.**

**Joue avec les lignes en les rendant plus épaisses, plus fines ou plus légères. Tu peux même faire des marques similaires les unes par-dessus les autres !**





## Idole plaque à deux têtes



### Idole plaque à deux têtes

Chypre, vers 2300-1900 BCE, terre cuite polie et incisée, Louvre Abu Dhabi

Cette petite statue est un grand mystère. Nous ne savons pas à quoi elle sert ni ce qu'elle représente vraiment, mais en la regardant attentivement, nous pouvons distinguer deux formes humaines ! Il pourrait s'agir de membres d'une famille, d'un couple d'ancêtres ou peut-être même de frères et sœurs.

Remarque comment les différentes parties du corps sont représentées en utilisant seulement des formes géométriques et des lignes.



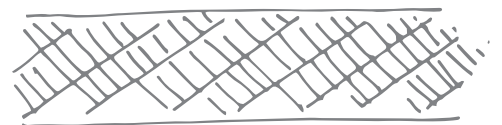
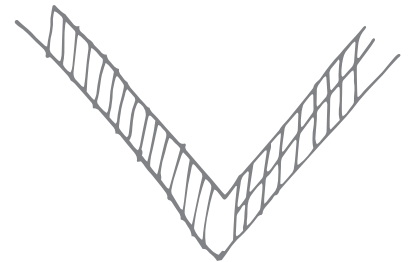
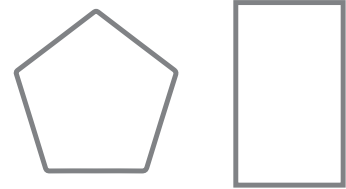
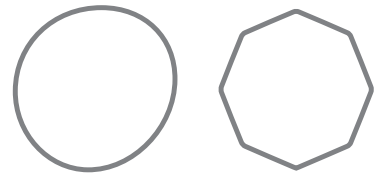
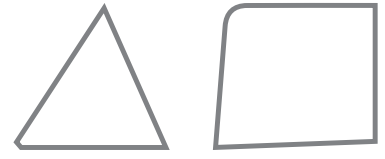
### Regarde de plus près !

Peux-tu repérer les yeux, le nez et les cheveux de chaque personnage ? Essaie maintenant de trouver des vêtements et des bijoux. Il y a une ceinture et un collier !



## Géométrie

Dessine un personnage humain en utilisant seulement des formes géométriques et des lignes inspirées de l'œuvre. Tu peux te dessiner ou bien dessiner un ami ou un membre de ta famille.







## Plat aux quatre fleurs

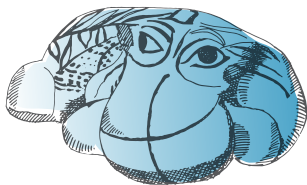


### Plat aux quatre fleurs

Empire ottoman, Turquie, Iznik, vers 1575, céramique à décor peint sous glaçure, Louvre Abu Dhabi

Ce type de plat doit son nom à la ville d'Iznik, en Turquie, où il a été fabriqué. Il est décoré d'un motif représentant la nature et des fleurs. Les couleurs sont aussi assez uniques.

Les Ottomans étaient fascinés par les nuances de bleu et de blanc utilisées sur les porcelaines chinoises. Ils ont donc commencé à les utiliser sur leurs céramiques. Au fil du temps, ils ont ajouté plus de couleurs à leurs palettes comme le rouge et le vert que tu vois sur ce plat.



### Regarde de plus près !

Combien de types de fleurs différentes peux-tu reconnaître sur ce plat ?

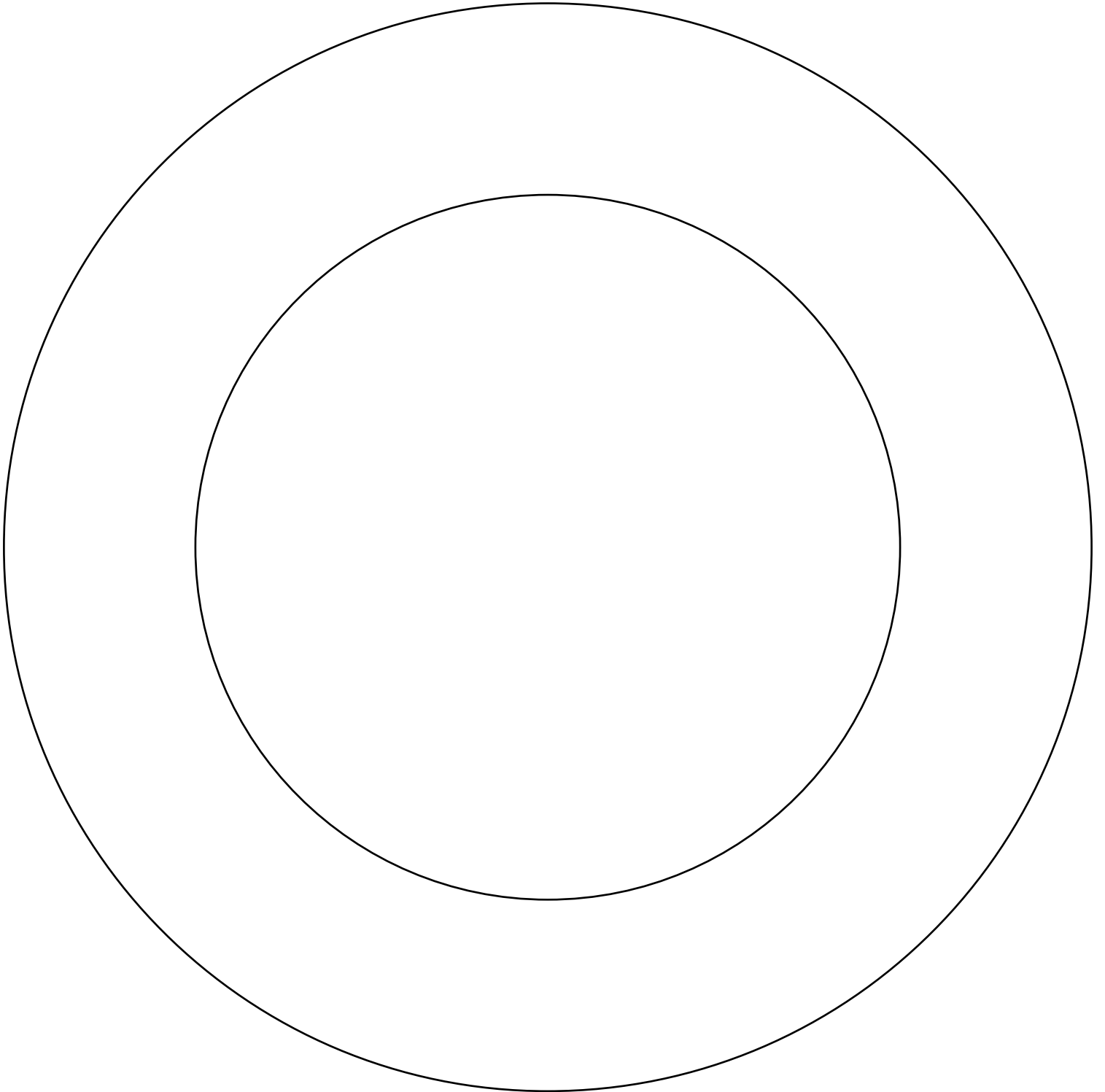


اللوفا أبو ظبي  
LOUVRE ABU DHABI

## Créer !

**Décore ton propre plat avec des motifs uniques. Ils peuvent être floraux, géométriques, figuratifs, etc.**

**N'oublie pas d'ajouter des couleurs à tes motifs.**







## L'embarquement de l'empereur de Chine

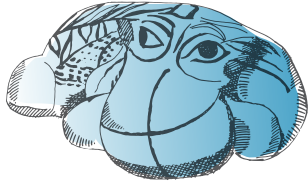
Une tapisserie est un tissu épais composé de scènes ou de motifs riches et colorés, généralement accrochés aux murs pour les décorer. Cette tapisserie de France montre un empereur Chinois assis sur un bateau orné de dragons et de couronnes devant le regard d'une impératrice. Une tapisserie comme celle-ci raconte une histoire.



© Department of Culture and Tourism – Abu Dhabi / Thierry Ollivier

### L'embarquement de l'empereur de Chine

Philippe Béhagle, France, Manufacture royale de Beauvais, vers 1700,  
Tapisserie de laine et de soie, Louvre Abu Dhabi



Essaie d'imaginer la conversation qui a lieu. Selon toi, que dit l'empereur ?

## Repère les détails !

Regarde cette tapisserie de plus près. Quels éléments peux-tu trouver ?



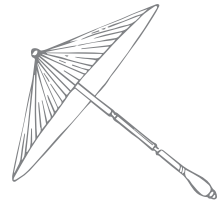
Empereur



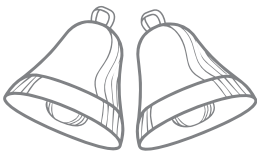
Voilier



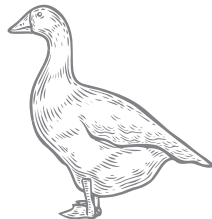
Tortue



Ombrelle



Cloche



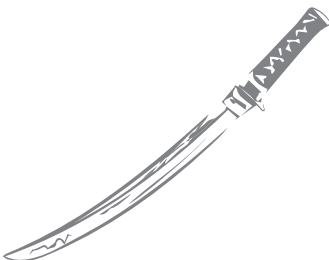
Oie



Rose



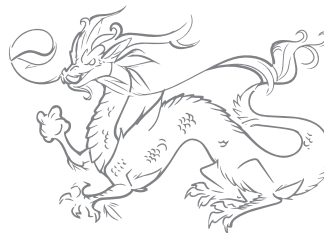
Coquillages



Epée de l'empereur



Pagode (Tour)



Dragon



Drapeau





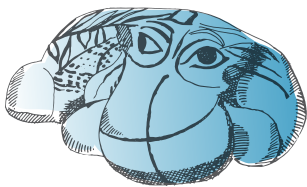
## Nourriture pour l'esprit



© Courtesy of the artist / © Maha Malluh 2013

### Nourriture pour l'esprit - Al Muallaqat

Maha Malluh, Arabie Saoudite, Riyadh, 2013, onze marmites brûlées, Louvre Abu Dhabi



Regarde toutes ces casseroles ! Selon toi, pourquoi Maha Malluh les a-t-elle utilisées dans son œuvre ?

Dans beaucoup de ses œuvres, Maha Malluh recycle et réutilise les objets autour d'elle. Les objets qu'elle choisit racontent souvent des histoires sur les personnes qui les ont utilisées. Ces casseroles étaient utilisées pour préparer des plats spéciaux en Arabie Saoudite. Quand des personnes cuisinent et mangent ensemble, elles partagent beaucoup d'histoires et d'anecdotes passionnantes. Les casseroles utilisées dans cette œuvre commémorent et célèbrent l'histoire et les traditions arabes.



## Histoires des objets

**Maintenant, à ton tour !**

**Utilise cet espace pour raconter une histoire sur un repas mémorable que tu as partagé avec des personnes incroyables, des membres de ta famille ou des amis.**

**Raconte ton expérience, tes souvenirs, les odeurs et les couleurs, et surtout ce que tu as ressenti.**

A large rounded rectangular box containing 20 horizontal dotted lines for writing.