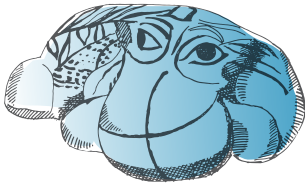
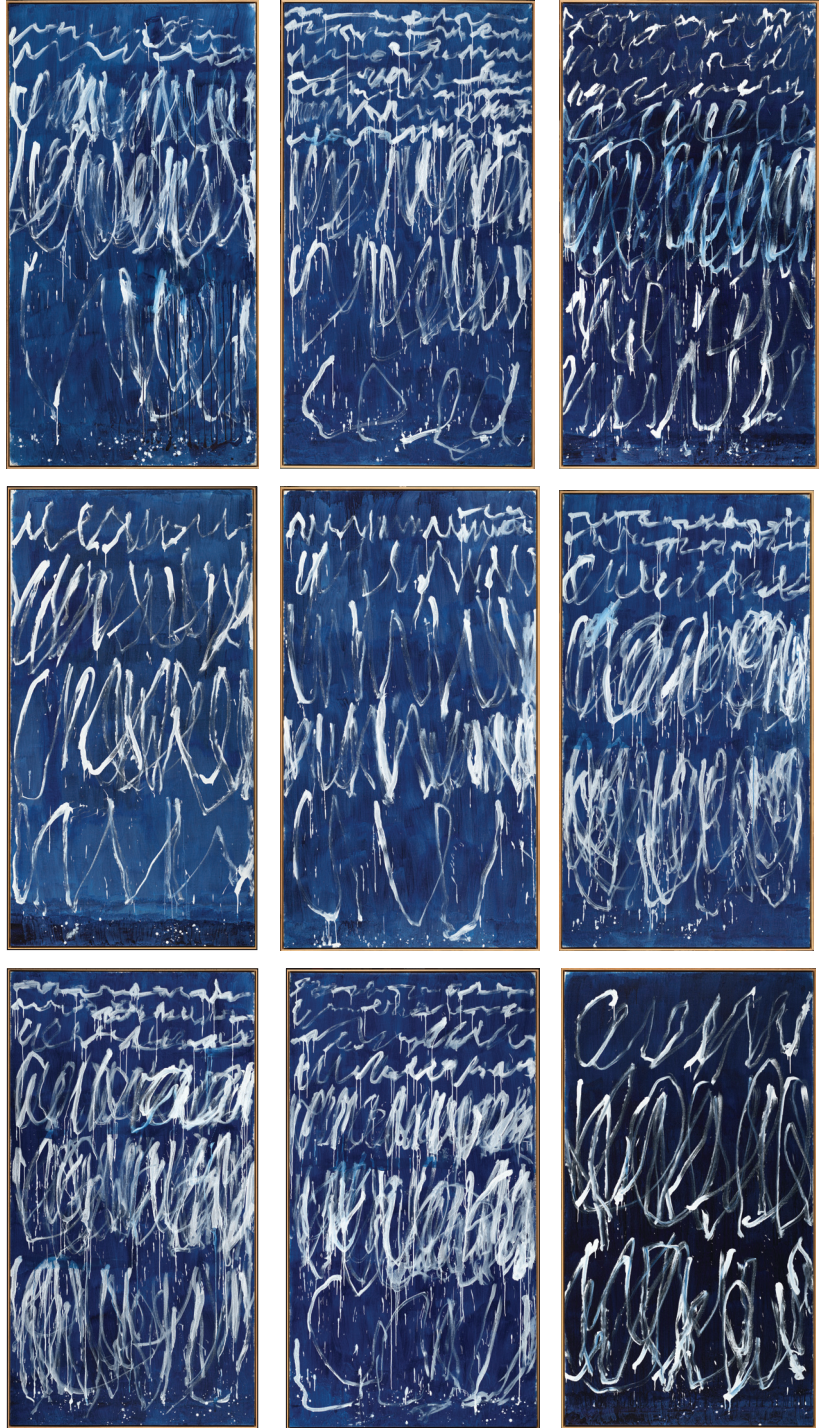




بدون عنوان IX-1 للفنان سي تومبلي

تتألف سلسلة لوحات "بدون عنوان IX-1" من تسع لوحات من إبداع الفنان الأمريكي سي تومبلي. حيث رسم خطوطاً بيضاء على خلفية زرقاء اللون. بدأ الفنان برسم خطوط مستقيمة وزوايا قبل أن يبدأ برسم حلقات عريضة في الأجزاء السفلية من تلك اللوحات.



هل تعلم؟

عبّر الفنان سي تومبلي عن عواطفه ومشاعره في هذا العمل الفني برسمه خطوطاً بيضاء على خلفية زرقاء اللون.



أرسم سلسلة لوحاتك الخاصة

ارسم خطاً متصلاً من الحلقات في الجزء العلوي داخل إطار اللوحة الأولى، وكرّر هذا التمرين في الجزء السفلي من الإطار مباشرة. جرب أن ترخي قبضة يدك على قلم الرصاص كي ترسم حلقات أوسع. تلاعب بالخطوط وارسم بعضها سميكة، ورفيعة، وخفيفة، وهكذا. يمكنك أيضاً رسم علامات متماثلة بعضها فوق بعض. استمتع برسم المزيد من الخطوط في المساحتين الثانية والثالثة في الأسفل.



تمثال ذو رأسين على شكل لوح فخاري



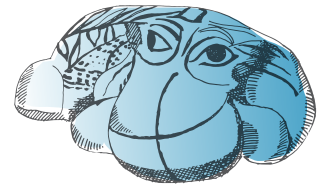
تمثال ذو رأسين على شكل لوح فخاري
قبرص، 2300-1900 قبل الميلاد، طين نضيج "تراكوتا" مصقول ومنقوش، اللوفر أبوظبي

يُمثل هذا التمثال الصغير لغزًا عظيمًا. فنحن لا نعلم الكثير عن استخداماته أو الرمزية التي يحملها على وجه التحديد، لكننا لو تأملناه جيدًا، لأمكننا حينها رؤية شكلين بشريين! قد يكونان فردين من أسرة واحدة، أو اثنين من الأجداد القدماء، أو ربما شقيقين.

لاحظ أن أجزاء الجسم المختلفة قد صوّرت باستخدام الأشكال والمخطوط الهندسية.

انظر عن قرب

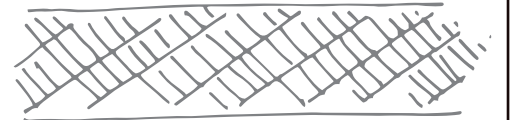
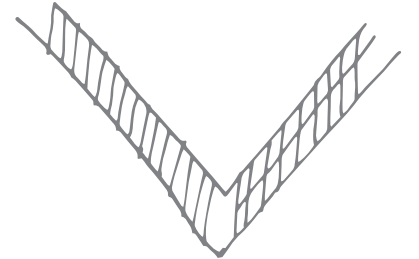
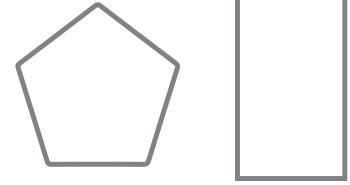
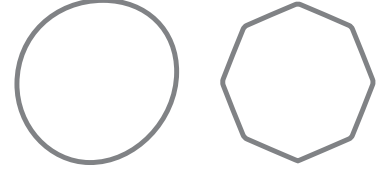
هل تمكنت من تحديد مكان العينين والأنف والشعر في كلا الشكلين؟ والآن حاول اكتشاف بعض الملابس والحليّ. هنالك حزام وقلادة!





علم الهندسة

أرسم جسمًا بشريًا باستخدام الأشكال والمخطوط الهندسية المستوحاة من هذا العمل الفني. يمكنك رسم نفسك، أو صديقك، أو أحد أفراد أسرتك. استمتع برسم الأشكال الهندسية المتنوعة مثل الدوائر والمربعات والمثلثات والمستطيلات لتصوير أجزاء الجسم المختلفة والملابس والمُحليّ التي يرتديها هذا الشخص.





الطبق المزخرف بأربعة أزهار



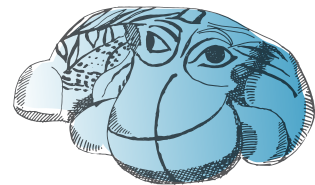
طبق مزخرف بأربعة أزهار

الإمبراطورية العثمانية، تركيا، إزنيق، نحو 1575، خزف بزخارف مزججة، اللوفر أبوظبي

يعود أصل تسمية هذا النوع من الأطباق الخزفية إلى مدينة إزنيق في تركيا حيث صنع هذا الطبق. زين الطبق بزخارف طبيعية وأزهار ذات ألوان فريدة من نوعها. وقد تأثر صانعو الخزف العثمانيون باللونين الأزرق والأبيض المُستخدَمين في صناعة الخزف الصيني، لذا بدأوا باستخدامها في منتجاتهم الخزفية، ثم قاموا تدريجيًا بإضافة المزيد من الألوان في زخارفهم مثل اللونين الأحمر والأخضر كما ترى في هذا الطبق.

انظر عن قرب

كم نوعاً من الأزهار يمكنك رؤيته في هذا الطبق؟

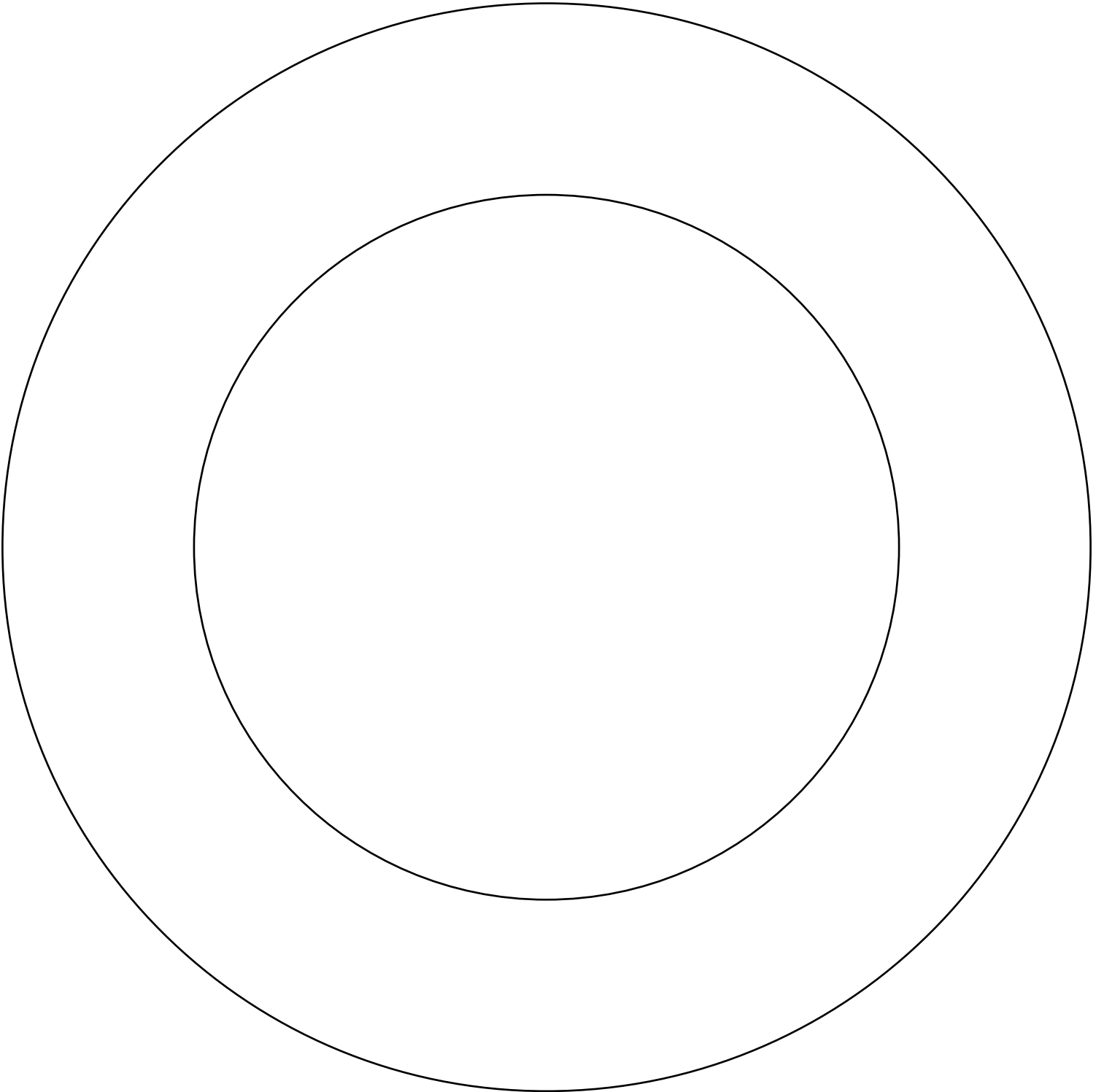




اللوفا أبو ظبي
LOUVRE ABU DHABI

ارسم

زين طبقتك الخاص بزخارف فريدة. يمكنك رسم زخارف نباتية وهندسية ورمزية وغيرها.
لا تنسى إضافة الألوان إلى تصميمك!





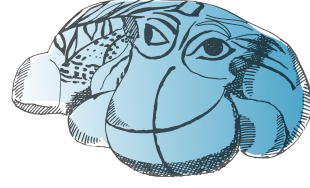
إبحار إمبراطور الصين

البساط هو قطعة من القماش الثقيل المزين بمشاهد وزخارف ملونة وغنية بالرسوم، ويعلق غالبًا على الجدران لأغراض الزينة. يظهر هذا البساط القادم من فرنسا إمبراطورًا صينيًا يبحر على متن قارب مُزين برسوم التنين وأكاليل الزهور أمام عيني الإمبراطورة. بساطٌ كهذا يحكي لنا قصة ما.



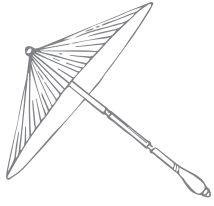


هل يمكنك تخيل الحوار الذي يدور في هذا المشهد؟
ماذا يقول الإمبراطور في رأيك؟ ترى من يكون هؤلاء
الأشخاص الآخرون على البساط؟



اكتشف التفاصيل

تأمل هذا البساط عن قرب. أي من هذه العناصر يمكنك العثور عليها؟



مظلة



سلحفاة



مركب شراعي



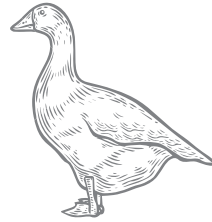
الإمبراطور



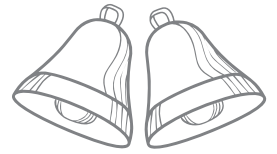
صدف



وردة



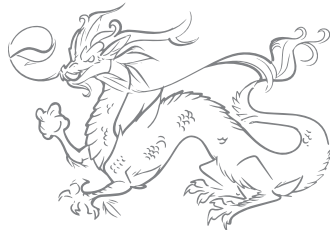
إوزة



أجراس



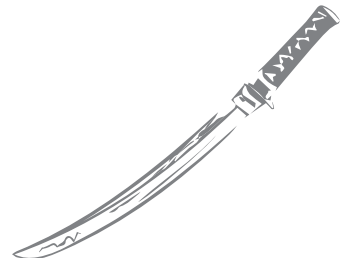
راية



تنين



معبد باغودا
(برج المعبد)



سيف الإمبراطور



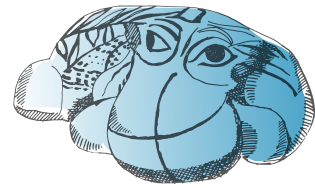
غذاء للفكر - المعلقات



غذاء للفكر - المعلقات

مها ملوح، المملكة العربية السعودية، الرياض، 2013، أحد عشر إناءً للطهي، اللوفر أبوظبي

انظر إلى كل هذه القدور! لماذا استخدمتها الفنانة
مها ملوح في عملها الفني هذا برأيك؟



تقوم الفنانة مها ملوح بإعادة تدوير واستخدام العديد من الأشياء من محيطها في العديد من أعمالها، وعادةً ما تنتقي في أعمالها الأشياء التي تروي لنا حكايات عن الأشخاص الذين استخدموها. أستخدمت قدور الطهي في إعداد أدوات تقليدية خاصة في المملكة العربية السعودية. فعادة ما يتبادل الناس القصص والحكايات المشوقة عند طهي الطعام وتناوله معا على مائدة واحدة. وتعكس القدور المستخدمة في هذا العمل الفني تراث العرب وتحتفي بتقاليدهم وتاريخهم.



اللوفر أبو ظبي
LOUVRE ABU DHABI

قطعُ تروي قصصًا

حان دورك الآن!

استخدم هذه المساحة في سرد قصة عن وجبة لا تُنسى تناولتها مع أناس مميزين من أفراد العائلة أو من الأصدقاء. أسرد تفاصيل هذه التجربة والذكريات التي عشتها وروائح الطعام وألوانه، والأهم من ذلك، صِف شعورك حينها.

A large rectangular area with rounded corners, containing horizontal dotted lines for writing.