



اللوفا أبو ظبي
LOUVRE ABU DHABI



**REMBRANDT,
VERMEER ET
LE SIÈCLE D'OR
HOLLANDAIS**

*Cahier
d'activités*

Remontons au 17^e siècle, quand un groupe d'artistes des Provinces-Unies créa une impressionnante quantité de peintures et de dessins.

Ces artistes avaient différentes sources d'inspiration, des animaux aux personnages mythiques. Ils peignaient aussi bien des autoportraits que des portraits d'autres personnes, et ils jouaient même avec les ombres et les lumières pour créer leur propre style, à une époque appelée le Siècle d'or hollandais.

Allons rencontrer ces artistes et découvrir les personnages qui les fascinaient.

Remarque: les activités de ce cahier sont destinées à nos jeunes visiteurs, mais nous espérons que les adultes qui les accompagnent les apprécieront également.

Voici le Prince Rupert du Palatinat, le plus jeune fils de Frédéric V, roi de Bohème (aujourd'hui la République tchèque).

Bonjour, je suis Le Prince Rupert du Palatinat.

Lorsque je vivais aux Pays-Bas, ma mère a demandé à l'artiste Jan Lievens de me peindre dans un costume exotique.

Regarde attentivement mes vêtements, que remarques-tu ?

Ma cape dorée, mon turban et ma plume ont sans doute été inspirés de la mode turque ou persane!



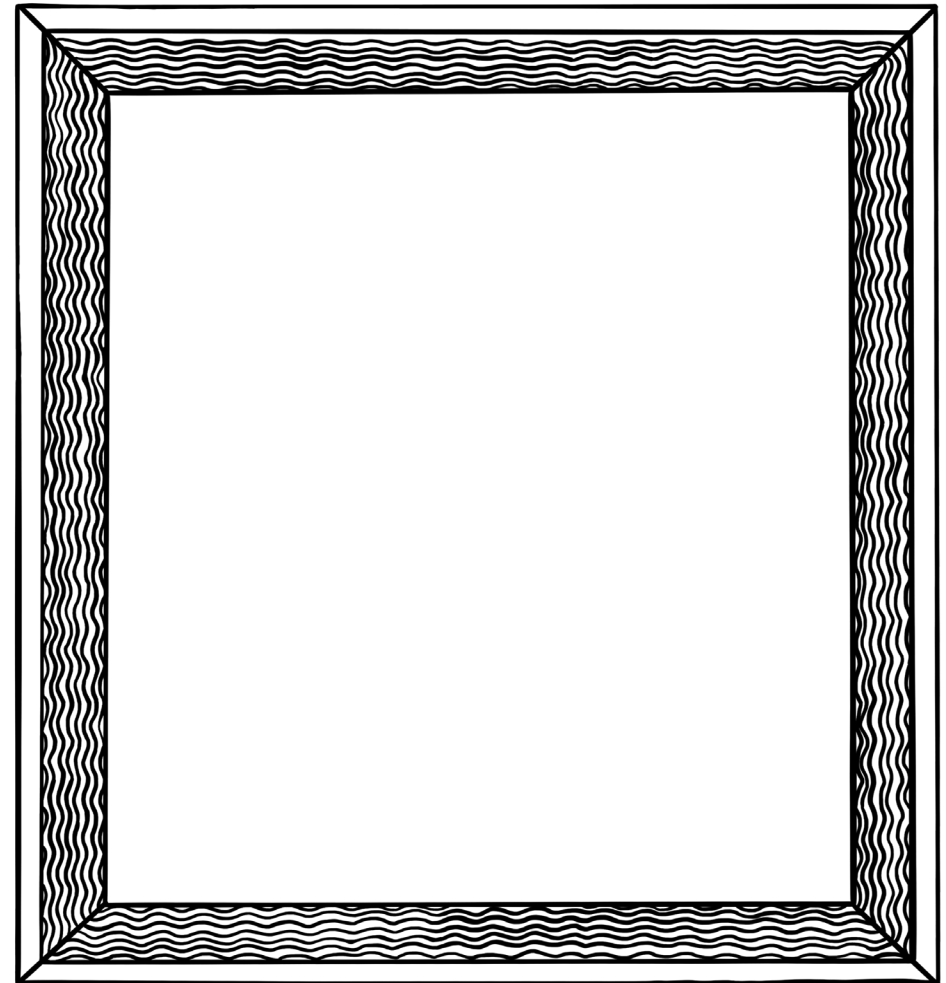
Image courtesy of The Leiden Collection, New York

Jan Lievens (1607-1674)
Garçon à la cape et au turban (Portrait du Prince Rupert du Palatinat)
vers 1631
Huile sur bois
New York, collection Leiden

HABILLE LE PORTRAIT

Beaucoup de peintres créaient des portraits d'eux-mêmes ou d'autres personnes.

Maintenant à ton tour: dessine ton portrait et joue avec les autocollants pour te créer un costume unique, comme celui du prince.



Voici Rembrandt van Rijn. Il fut l'un des peintres les plus importants du Siècle d'or hollandais.



Image courtesy of The Leiden Collection, New York

Bonjour, je m'appelle Rembrandt van Rijn. J'ai commencé à peindre des portraits de moi très jeune, à Leyde, à la fin des années 1620.

J'adorais explorer différents styles de peinture. Je jouais avec les ombres et les lumières pour donner l'impression que mes œuvres étaient en trois dimensions. C'est ce qu'on appelle **le clair-obscur**.

Dans l'exposition de peintures, vois-tu des objets qui donnent l'impression d'être en trois dimensions?

Vocabulaire

Le clair-obscur: c'est une technique de peinture qui consiste en la juxtaposition de zones d'ombre et de lumière pour créer des contrastes. Cela donne du volume aux formes et crée une atmosphère de mystère!

OMBRE ET LUMIÈRE

Dans cet autoportrait, Rembrandt nous regarde. Regarde bien, certaines parties de son visage sont dans l'ombre. Selon toi, pourquoi un côté de son visage est-il dans l'ombre?

À ton tour maintenant!
En te basant sur la source de lumière figurant sur l'image, ombre une partie du visage du personnage.



Astuce: Lorsqu'un sujet est exposé à la lumière, un de ses côtés devient plus clair que l'autre. Le côté le plus clair est le côté le plus proche de la source de lumière. L'ombre et la lumière donnent l'impression que le visage est en trois dimensions.



Image courtesy of The Leiden Collection, New York

Rembrandt van Rijn (1606-1669)
Jeune lion au repos
vers 1638-1642
Craie noire, rehauts de craie blanche, lavis gris, sur papier vergé brun
New York, collection Leiden

QUI SUIS-JE?

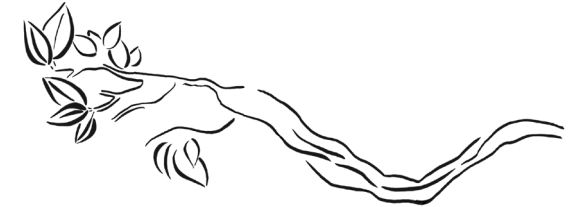
Aux 17^e et 18^e siècles, d'autres animaux exotiques arrivaient aux Pays-Bas pour la première fois.

À l'aide de l'indice ci-dessous, devine quel animal était importé aux Pays-Bas.

Indice

Cet animal très coloré était importé d'Amérique du Sud. Il est connu pour être l'un des plus intelligents de son espèce et il peut apprendre à imiter ce que disent les hommes.

Dessine cet animal sur la branche ci-dessous!



Cherche d'autres lions dans cette galerie.
Combien en as-tu trouvé?

Tu veux voir d'autres œuvres qui représentent des animaux?
Va faire un tour au Musée des enfants pour dessiner ton animal préféré.

J'adorais dessiner les animaux, mais les lions sont ceux qui me fascinaient le plus.

Le savais-tu?

Les lions étaient présentés au public dans les parcs naturels des Pays-Bas après avoir été importés d'Afrique du Nord en bateau.
Dans l'exposition, vois-tu une maquette de bateau?

Voici Minerve, c'est la déesse romaine de la guerre, de la sagesse et des arts.



Image courtesy of The Leiden Collection, New York

Rembrandt van Rijn (1606-1669)
Minerve
1635
Huile sur toile
New York, collection Leiden



J'aimais parfois peindre des personnages mythiques.

DE QUEL OBJET S'AGIT-IL?

Dans ce tableau, le casque doré indique que Minerve est la déesse de la guerre et de la paix.



Indice 1

C'est un objet long et généralement fabriqué en bois et/ou en acier. Il peut être très lourd.

C'est une _____

Indice 2

C'est un objet qui nous indique que Minerve est aussi la déesse de la sagesse. Selon toi, quel objet nous montre que la déesse est sage?

C'est un _____

Indice 3

Les feuilles! Les feuilles sont un symbole de paix ! Minerve porte quelque chose qui a des feuilles.

C'est une _____

Voici l'artiste Gérard Dou.

Bonjour, je m'appelle Gérard Dou.

Avec ce tableau, j'ai introduit l'utilisation d'une **niche**.

Regarde ma main droite, placée sur le bord de la **niche**. Que remarques-tu?

On dirait que ma main sort du tableau, non?



© RMN-Grand Palais (musée du Louvre) / Tony Querrec

Gérard Dou (1613-1675)
Autoportrait à la palette dans une niche
vers 1660-1665
Huile sur bois cintré
Paris, musée du Louvre

Vocabulaire



En 1628, Gérard Dou est devenu mon premier élève. Il avait alors 14 ans.

TROUVE LES DIFFÉRENCES!

Regarde bien les images ci-dessous.
Peux-tu trouver les différences?

Astuce: Fais bien attention à l'espace autour de l'artiste ainsi qu'aux petits détails.



1. _____
2. _____
3. _____
4. _____
5. _____
6. _____
7. _____

Une niche: c'est un petit renfoncement qui donne une impression de profondeur dans le mur. On l'utilise également pour exposer des objets.

Réponses: la main droite de Gérard Dou, la couleur du couvre-chef, les cheveux, la colonne, les tâches de peinture sur la palette, la fourrure côté droit, les objets au premier plan.

Voici une œuvre de Johannes Vermeer, l'un des principaux peintres hollandais du 17^e siècle. Il est célèbre pour ses peintures représentant des scènes de la vie quotidienne dans des couleurs vives.



© RMN Grand Palais (musée du Louvre) / Michel Urvato

Johannes Vermeer (1632-1675)
La Dentellière
vers 1669-1670
Huile sur toile marouflée sur bois
Paris, musée du Louvre

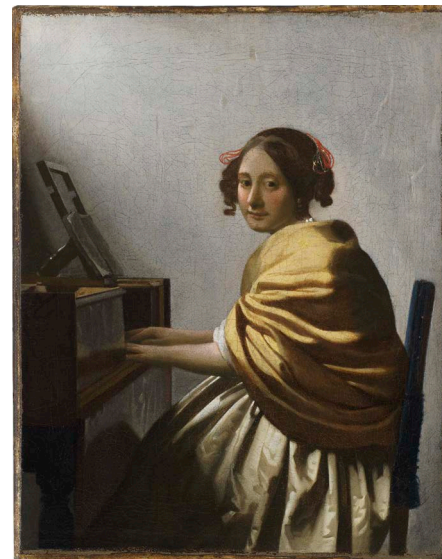
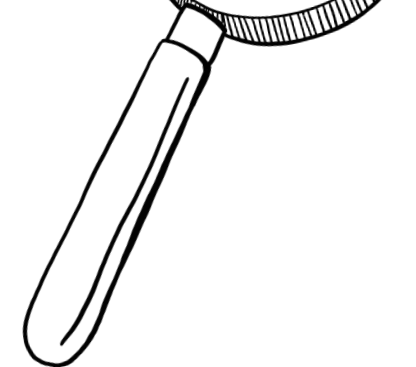


Image courtesy of The Leiden Collection, New York

Johannes Vermeer (1632-1675)
Jeune femme assise au virginal
vers 1670-1672
Huile sur toile
New York, collection Leiden

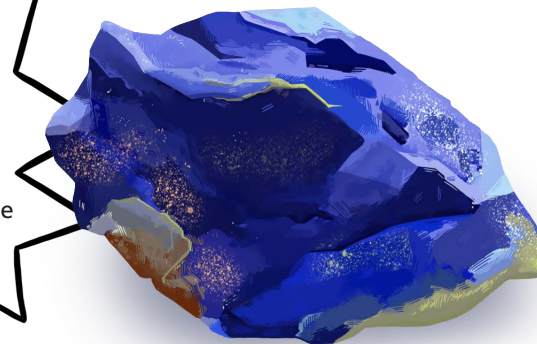
Vermeer était un maître dans l'utilisation des couleurs. Regarde, dans l'un de ses tableaux, il utilise la couleur **bleu outremer**.



Vermeer utilise également d'autres couleurs, comme des pigments rouges et jaunes. Où a-t-il utilisé ces couleurs dans les deux tableaux?

Le savais-tu?

Le bleu outremer est un bleu foncé. C'est un pigment qui coûte cher, car il est fabriqué à partir d'une pierre précieuse appelée **lapis-lazuli**.



COMPLÈTE LA BULLE

Regarde bien l'image ci-dessous. Selon toi, que se passe-t-il?

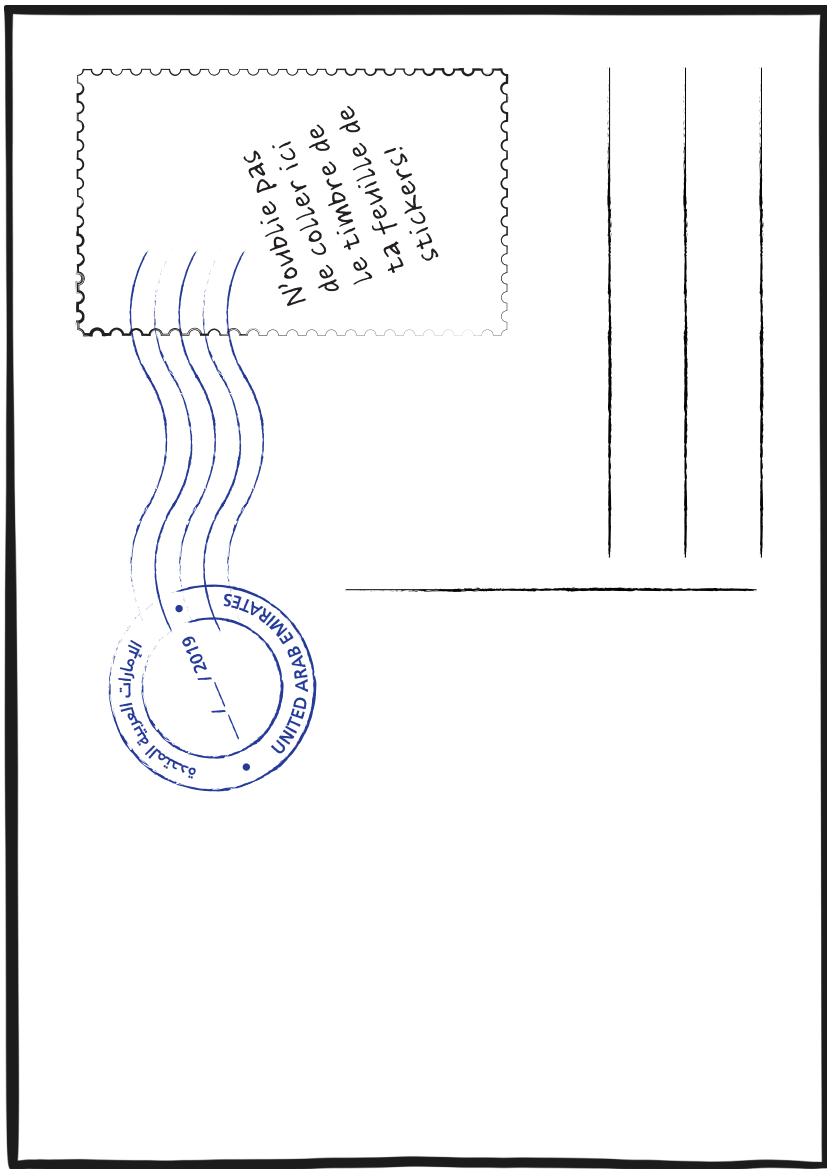
Imagine ce que le personnage est en train de penser ou de dire. Complète la bulle.

Ensuite, ajoute des couleurs vives à l'image.



Parmi tous les artistes de l'exposition, quel est ton préféré?

N'oublie pas de créer ta carte postale et d'écrire à l'un des artistes de l'exposition. Ils ont très envie de savoir quelle œuvre tu as préférée et pourquoi.



INFORMATIONS PRATIQUES

Les activités éducatives sont proposées en **arabe, anglais et français**. Elles ont lieu le **mardi, mercredi, jeudi et dimanche, à partir de 9 h 30**.

Le musée est **fermé le lundi**.

NOUS CONTACTER

Centre d'appels: +971 600 56 55 66

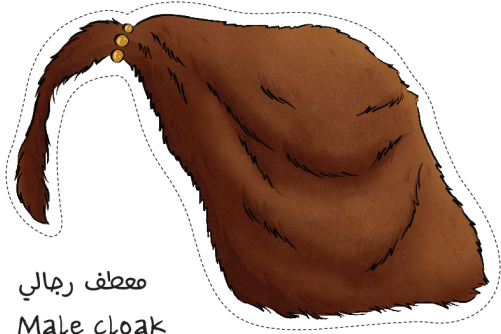
Service pédagogique du Louvre Abu Dhabi:

education@louvreabudhabi.ae

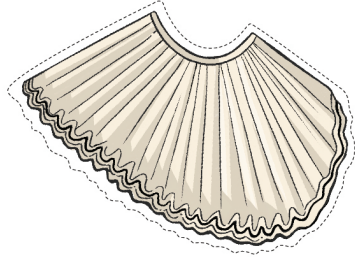
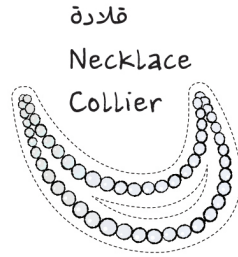
Retrouvez-nous sur les réseaux sociaux: @louvreabudhabi



Ou rendez-vous sur www.louvreabudhabi.ae



معطف رجالي
Male cloak
Cape masculine



ياقة
Ruff
Fraise



ساعات الرأس
Headphones
Écouteurs



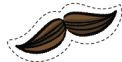
طابع بريدية
Postage stamps
Timbres poste



معطف نسائي
Female coat
Manteau feminin



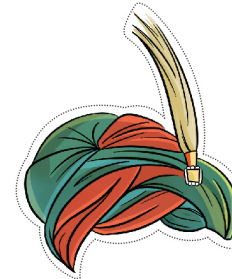
نظارات شمسية
Sunglasses
Lunettes de soleil



شارب
Moustache



إكليل
Crown
Couronne



عمامة
Turban



قبعة من الفرو
Fur hat
Chapeau de fourrure



قبعة رياضية
Sports hat
Une casquette



رأس رجل
Male head
Tête masculine



عمامة إماراتية
Emirati turban
Turban émirien

Rembrandt van Rijn (1606 - 1669). *Autoportrait au regard plongé dans l'ombre*. 1634. Huile sur bois, New York, collection Leiden. Image reproduite avec l'autorisation de The Leiden Collection, New York



THE LEIDEN
COLLECTION