

العالم بعدساتهم  
أولى الصور  
الفوتوغرافية  
1896 - 1842



يعدّ هذا الدليل مورداً تعليمياً يساعد المعلمين على القيام بجولة ذاتية برفقة طلابهم في متحف اللوفر أبوظبي. من خلال الأنشطة المقترحة الموجهة لفئات عمرية مختلفة ومناهج دراسية متنوعة، يهدف دليل المعلمين إلى تشجيع التعليم عن طريق تنمية مهارات الملاحظة والتحليل والتواصل والتفكير النقدي لدى الطلاب. بإمكانكم استخدام هذه الأنشطة وتطويرها لتناسب مع احتياجات طلابكم وأهدافكم التعليمية.

## معلومات عن المعرض

### العالم بعدساتهم: أولى الصور الفوتوغرافية

بالتعاون مع متحف رصيف برانلي جاك شيراك في باريس، يسّطّ المعرض الضوء على نشأة التصوير الفوتوغرافي ويستعرض مجموعة نادرة من أولى الصور الفوتوغرافية في التاريخ ولا سيّما في الخليج العربي.

### أسئلة عامة

كيف ساهم التصوير  
الفوتوغرافي في الأحداث  
التاريخية والاجتماعية  
والسياسية حول العالم؟

ما هي المواد التي يمكن  
للمصورين استخدامها؟

لماذا يلتقط المصوّرون الصور؟

كيف تطور هذا النوع من الفن  
عبر الزمن؟

### الأنشطة

تتناول الأنشطة التالية مجموعة مختارة من الأعمال الفنية، وهي تناسب مع مختلف الفئات العمرية والمواد الدراسية. كما يمكنكم تعديلها والبناء عليها لتنمّاشي مع أهدافكم ومناهجكم التعليمية. تعرض الأعمال الفنية جوانب مختلفة من التصوير الفوتوغرافي، وعدداً من الأنشطة التي تستطيع القيام بها في قاعات المعرض وبالعودة إلى الفصل المدرسي.



ناقش هذه الأسئلة العامة مع طلابك.



شجع طلابك على التمتع عن قرب وقراءة البطاقات التعريفية للأعمال الفنية لمساعدتهم على إجابة تساؤلاتهم.



تذكّر ودكّر طلابك أنه لا توجد أجوبة صحيحة أو خاطئة، بل من الضروري أن تركز إجاباتهم على ما يرونه أمامهم.



## العمل الفني # 1

## شارل غيلان (1875-1808) امرأة من قبيلة الماجرتين

الساحل الشرقي الأفريقي، 1847 - 1848  
صورة شمسية على لوحة فضية  
باريس، متحف رصيف برانلي - جاك شيراك

يناسب الحلقات 1، 2 و3  
المواد الدراسية ذات الصلة: الدراسات الاجتماعية واللغات



### معلومات عن العمل الفني

أرسل النقيب شارل غيلان لاستكشاف الساحل الشرقي الأفريقي المثل على المحيط الهندي من قبل وزارة البحرية الفرنسية. التقط شارل غيلان خلال سفره العديد من الصور الفوتوغرافية لتوثيق رحلته. تشير ألبوماته إلى صعوبة عملية التصوير في ذلك الزمن. لاحظ كيف جعلت حركة الكاميرا وجه الفتاة يبدو ضبابياً وكيف يثبت مسند الرأس جسد الفتاة الأخرى.

### الأهداف

يفهم الطلاب كيف يقوم التصوير الفوتوغرافي بأرشفة واكتشاف أماكن وشعوب جديدة، ومحاولون تخيل وكتابة قصة المرأة من قبيلة الماجرتين.

### توجه إلى

### الصور الضوئية الأولى

ابحث عن صورة المرأة من قبيلة الماجرتين

اقرب من الصورة وادع طلابك للتدقيق فيها.

### اسأل طلابك

1 ماذا ترون؟

أشر إلى التفاصيل في الصورة.

2 أين التقطت هذه الصورة؟

3 حاولوا أن تتخيلوا:

- من كانت هذه النساء في رأيك؟
- لماذا كن يقفن هكذا للتصوير؟
- ما الذي جعل غيلان يلتقط هذه الصورة؟

### نشاط قاعة العرض

- دققوا في الطريقة التي صُوِّرت فيها هاتان المرأتان.
- باستخدام الدفاتر وأقلام رصاص، ضعوا مخططاً للقصة التي قد تحكيها الصورة.
- قسم طلابك إلى مجموعتين.
- اطلب من كل مجموعة أن تقلد طريقة وقوف المرأتين.
- بعد ذلك، على كل مجموعة أن تحكي قصتها في سطر واحد على لسان إحدى المرأتين.
- لا تنسى أن تلتقط صوراً لمجموعاتك!

### نشاط الفصل الدراسي

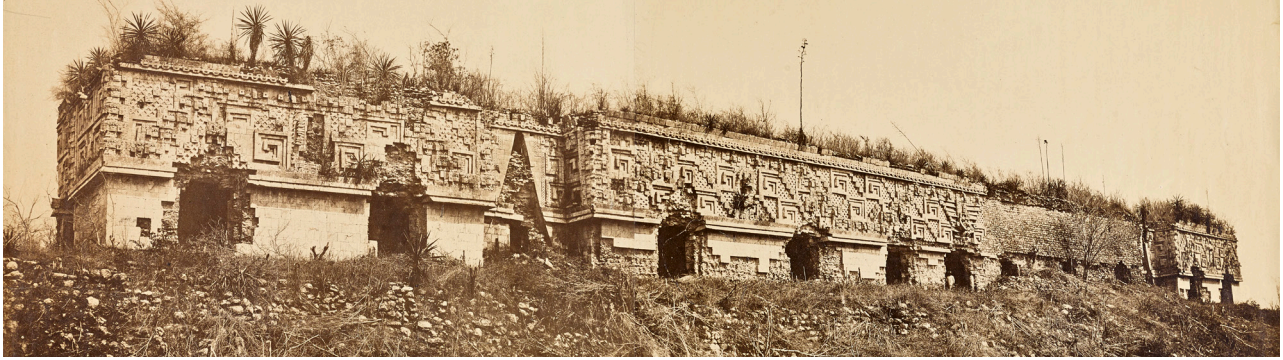
- تصفح القصص التي كتبها طلابك والصور التي التقطتها لهم في المعرض.
- قارن بين قصص الطلاب وأوجد أوجه التشابه والاختلاف.
- باستخدام مخططات القصص، يكمل الطلاب كتابة قصص مكونة من صفحة واحدة.
- قم بجمع القصص القصيرة في كتاب كمجموعة قصصية للفصل.
- استخدم صورة مطبوعة أو رسماً للصورة الفوتوغرافية كغلاف للكتاب.

### مواضيع البحث المقترحة:

- الساحل الشرقي الأفريقي
- قبيلة الماجرتين
- التصوير الشمسي

يوكاتان، المكسيك، يونيو 1860  
تركيب صورتين مطبوعتين على ورق حمضي  
باريس، متحف رصيف برانلي - جاك شيراك

يناسب الحلقتين 1 و 2  
المواد الدراسية ذات الصلة: الدراسات الاجتماعية والعلوم



© متحف رصيف برانلي - جاك شيراك، توزيع رابطة المعلمين الوطنيين، القصر الكبير / صور متحف رصيف برانلي - جاك شيراك

### نشاط قاعة العرض

- قارن صورة القصر بصورتها الفوتوغرافية السالبة. ما هي أوجه الشبه والاختلاف؟
- لاحظ كيف تظهر المناطق المضيئة في الأصل مظلمة في الصورة السالبة، وكيف تظهر المناطق المظلمة في الأصل مضيئة في الصورة السالبة.
- فسّر لطلابك كيفية استخدام الصور السالبة في التقاط الصور ومعالجتها.
- تخيل: إذا كان هذا هو حجم الصورة السالبة، فكيف كان حجم المعدات المستخدمة لالتقاط هذه الصورة؟



### معلومات عن العمل الفني

عُرف ديزيريه شارناي لكونه أول من عاد بسلسلة من الصور الفوتوغرافية لمواقع أثرية عديدة في المكسيك. وبالرغم من أنه اعتاد على التصوير بطريقة الألواح الرطبة أو الكولوديون (وهي إحدى الطرق القديمة للتصوير)، إلا أنه لم يتردد في تجربة تقنيات جديدة مثل الصور السالبة كالتي ترونها هنا. أستخدم شارناي صورته في نشر العديد من القصص لرحلاته في المكسيك.



### الأهداف

يكتشف الطلاب مختلف الطرق والمواد المستخدمة في التصوير الفوتوغرافي، عملية تصوير المناظر الطبيعية، وكيفية عمل الصور السالبة (النيجاتيف).



### توجه إلى تصوير العالم الخارجي

ابحث عن صورة قصر الحاكم في أوשמال.

اقترب من الصورة وادعُ طلابك للتدقيق فيها.



### نشاط الفصل الدراسي

- في طريقك إلى الخارج، قم بجولة مع طلابك في المساحات الخارجية لمتحف اللوفر أبوظبي.
- التقط عددًا من الصور للمناظر الخارجية: القبة، المباني، المياه، العلم، الخ.
- تأمل الدور الذي يلعبه منظورك في تغيير المشهد في الصورة.
- فكر في زاوية عدستك. ما هي الأجزاء التي تود احتواءها من المنظر الخارجي في صورتك؟
- أي مساحة من القبة أو السماء أو المياه تريد أن تشمل؟
- كيف يمكن للأوقات المختلفة من النهار أن تلعب دورًا في التقاط صورتك؟



### مواضيع البحث المقترحة:

- الأفلام والصور السالبة
- القمرة للمظلمة Camera Obscura
- الغرف المظلمة (عملية تجميع الصور)

### أسأل طلابك

1 ماذا يمثل هذا المبنى  
باعتقادك؟

2 ما الذي يوحي بأنه قصر؟

3 ماذا لو التقطت صورته من  
الأعلى؟ هل سيبدو كقصر  
كذلك؟



## العمل الفني # 3

## بيرنار هاغن (1853-1919) رقصات السكان الأصليين لقرية بوغادجيم، خليج أسطرلاب،

بابوا غينيا الجديدة، 1893-1895  
صورة مطبوعة باستخدام ورق مصقول بكلوريد الفضة  
باريس، متحف رصيف برانلي، جاك شيراك

يناسب الحلقات 1، 2 و 3  
المواد الدراسية ذات الصلة: الفنون التعبيرية والفنون البصرية



© متحف رصيف برانلي - جاك شيراك، توزيع رابطة المتاحف الوطنية، القمر  
الكبير / صور متحف رصيف برانلي - جاك شيراك

### معلومات عن العمل الفني

أقام بيرنار هاغن في جزيرة سومطرة الإندونيسية وعمل كطبيب بعد أن درس الطب في ميونخ. وعمل فيما بعد في غينيا الجديدة حيث التقط هذه الصور. تبين الصورة السكان الأصليين لبوغادجيم وهم يرقصون، وهي قرية تقع في الساحل الشمالي لغينيا الجديدة.

### الأهداف

يتعلم الطلاب كيفية التقاط الحركة في التصوير، والدور الذي يلعبه التصوير في الحفاظ على التراث العالمي.

### توجه إلى قيود الرؤية

ابحث عن صورة السكان الأصليين لبوغادجيم. اقترب من الصورة وادعُ طلابك للتدقيق فيها.

### نشاط قاعة العرض

- قسّم طلابك إلى ثلاث مجموعات.
- ادعُ الطلاب إلى التدقيق في الحركة المتغيرة للراقصين بالمقارنة بين الصور.
- لاحظوا الخطوط والمنحنيات التي تتكون في حركتهم الضبابية.
- كيف كانت حركاتهم؟ هل كانوا يتمايلون بأزيائهم للأمام والخلف؟ هل قاموا بعد ذلك بالدوران؟
- اطلب من مجموعاتك أن تتخيل الرقصة الشعبية وتقوم بتأديتها!

### نشاط الفصل الدراسي

- قسّم فصلك إلى فئتين: المؤدّن والمصورون.
- اطلب من المؤدّن القيام برقصاتهم الشعبية في الفصل.
- اطلب من المصورين أن يستخدموا أنواعاً مختلفة من آلات التصوير (الرقمية أو الهواتف الذكية) ليلتقطوا:
  - صورة تركز على حركة الأشخاص.
  - صورة تركز على الخلفية.
  - فيلم مصوّر قصير (فيديو) يركّز على تفاصيل الحركات.

### مواضيع البحث المقترحة:

- غينيا الجديدة
- السكان الأصليون لبوغادجيم
- سرعة غالق العدسة

### أسأل طلابك

1 ماذا الذي كان يحدث في هذه القرية؟

2 لاحظ الأجزاء التي تُظهر السكون والأخرى التي تُظهر الحركة في هذه الصور.

3 قارن بين الصور: ما هي أوجه الشبه والاختلاف؟