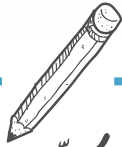
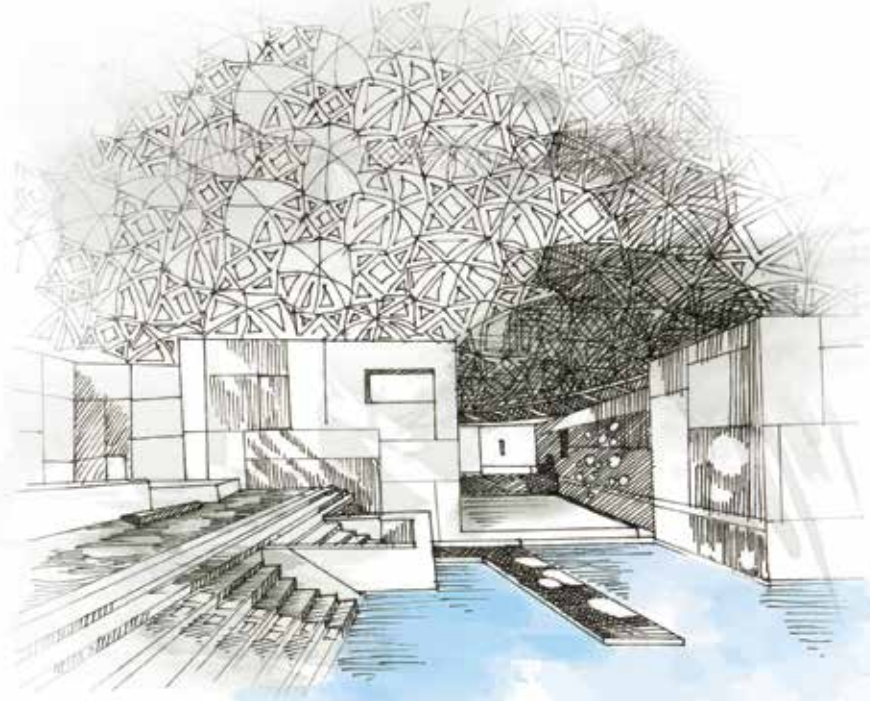




اللوفا ر أبو ظبي
LOUVRE ABU DHABI



تَدَبُّر
الأنشطة

ابحث
و
اكتشف

مه أنت؟

اسمي

عمري

أنا في الصف

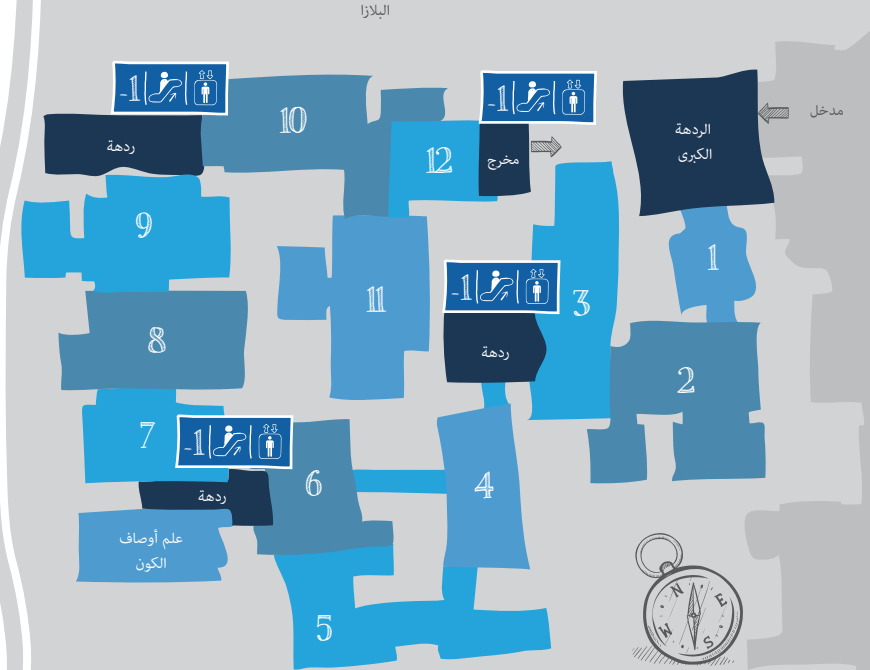
أدرس في مدرسة



ملاحظة: صمم كتيب الأنشطة للزوار الصغار ومرافقيهم من الكبار لاستخدامه معاً أثناء استكشافهم الأعمال الفنية المعروضة.

للمزيد من المعلومات يرجى التواصل على education@louvreabudhabi.ae

قاعات العرض الدائمة في متحف اللوفر أبوظبي



قاعات المتحف

- | | |
|----|-------------------------|
| 1 | القرى الأولى |
| 2 | القوى العظمى الأولى |
| 3 | الحضارات والإمبراطوريات |
| 4 | الأديان العاطية |
| 5 | طرق التبادل الآسيوية |
| 6 | مه المتوسط إلى الأطلسي |
| 7 | العالم مه منظور جديد |
| 8 | في بلاط الأمراء |
| 9 | نمط معيشة جديد |
| 10 | عالم حديث؟ |
| 11 | تحديات الحدائنة |
| 12 | منبر عالمي |

مرحبًا بكم في اللوفر أبوظبي

أنا فرس النهر الأزرق الصغير القادم من مصر. أبلغ من العمر 4000 سنة تقريباً. تتبّع آثار أقدامي أثناء هذه المغامرة المثيرة داخل المتحف.

في هذه الزيارة، ستحظى بمتعة اكتشاف العديد من الأعمال الفنية للدهشة والقطع القيّمة من جميع أنحاء العالم.

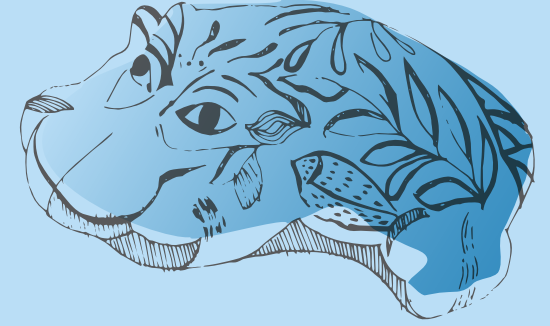
اقض وقتاً ممتعاً! واحرص على تأمل ومناقشة واستكشاف الأعمال الفنية الموجودة في كتيب الأنشطة.

تذكّر أنك كلما أمعنت النظر جيداً،
فستحظى باكتشاف المزيد!



يُرجى تذكّر ما يلي أثناء زيارتك:

1. عبّر عن إعجابك بالأعمال الفنية بتأملها دون لمسها باليد.
2. يمكنك الكتابة والرسم باستخدام قلم الرصاص فقط أثناء تواجده في قاعات المتحف - يرجى عدم استخدام أقلام الحبر الجاف أو أقلام التلوين.



فرس النهر، تمثال جنائزي
الحضارة المصرية
مصر
نحو 1850 قبل الميلاد
خزف (فاينس)، زخارف ملونة
اللوفر أبوظبي

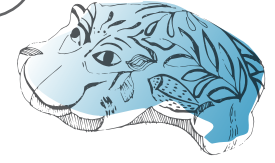
تتألف سلسلة لوحات "بدون عنوان IX-I" من تسع لوحات من إبداع الفنان الأمريكي سي تومبلي. عبّر الفنان سي تومبلي عن عواطفه ومشاعره في هذا العمل الفني برسمه خطوطاً بيضاء على خلفية زرقاء اللون.

أنظر عن كثب إلى الخطوط البيضاء المتكررة في كل لوحة. ما الذي يمكن أن تمثله الخطوط البيضاء في هذه اللوحات، حسب رأيك؟

هل تختلف تلك الخطوط في كل لوحة؟ وكيف تختلف في كل لوحة عن الأخرى؟




توجه نحو مدخل قاعات العرض الدائمة في المتحف، اعثر على سلسلة لوحات "بدون عنوان IX-I" للفنان سي تومبلي



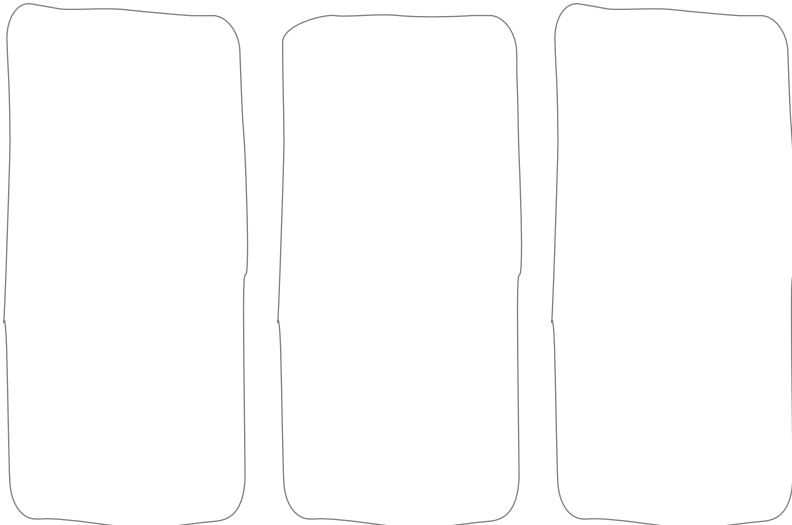
أرسم سلسلة لوحاتك الخاصة

بدأ الفنان سي تومبلي رسم سلسلة لوحاته بخطوط مستقيمة وزوايا قبل أن يبدأ برسم حلقات عريضة في الأجزاء السفلية من تلك اللوحات.

استخدم قلم الرصاص  لرسم خط متصل من الحلقات في الجزء العلوي داخل إطار اللوحة الأولى، وكرّر هذا التمرين في الجزء السفلي من الإطار مباشرة. جرب أن ترخي قبضة يدك على قلم الرصاص كي ترسم حلقات أوسع.

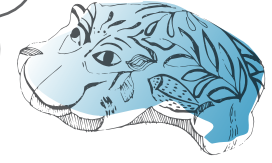
تلاعب بالخطوط وارسم بعضها سميكة، ورفيعة، وخفيفة، وهكذا. يمكنك أيضاً رسم علامات متماثلة بعضها فوق بعض.

استمتع برسم المزيد من الخطوط في المساحتين الثانية والثالثة في الأسفل.



بدون عنوان IX-I، سلسلة مكونة من 9 لوحات سي تومبلي إيطاليا 2008 ألوان أكريليك على قماش (الكانفاس) اللوفر أبوظبي © مؤسسة سي تومبلي

توجه نحوه قاعة العرض
الأولى: القرى الأولى
اعثر على "تمثال ذو رأسين
على شكل لوح فخاري"



هل تعلم

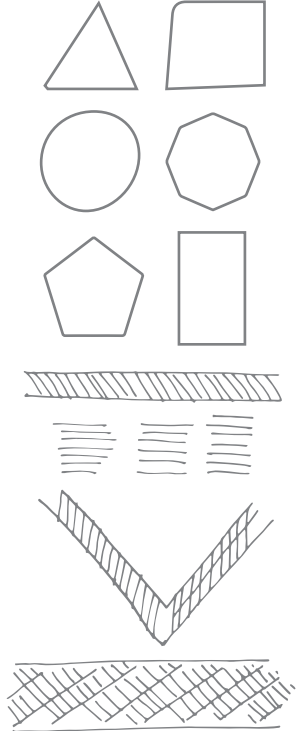
يُمثل هذا التمثال الصغير لغزًا عظيمًا. فنحن لا نعلم الكثير عن استخداماته أو الرمزية التي يحملها على وجه التحديد، لكننا لو تأملناه جيدًا، لأمكننا حينها رؤية شكلين بشريين! قد يكونان فردين من أسرة واحدة، أو اثنين من الأجداد القدماء، أو ربما شقيقين.

يسر حول التمثال وسترى أن أجزاء الجسم المختلفة قد صُوّرت باستخدام الأشكال والمخطوط الهندسية. هل تمكّنت من تحديد مكان العينين والأنف والشعر في كلا الشكلين؟

والآن حاول اكتشاف بعض الملابس والحليّ. هنالك حزام وقلادة!

علم الهندسة

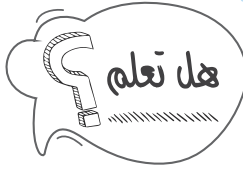
أرسم بقلم الرصاص جسمًا بشريًا باستخدام الأشكال والمخطوط الهندسية للمستوحاة من هذا العمل الفني. يمكنك رسم نفسك، أو صديقك، أو أحد أفراد أسرتك. استمتع برسم الأشكال الهندسية المتنوعة مثل الدوائر والمربعات والمثلثات والمستطيلات لتصوير أجزاء الجسم المختلفة والملابس والحلي التي يرتديها هذا الشخص.



تمثال ذو رأسين على شكل لوح فخاري
قبرص
قبل الميلاد 2300-1900
طين نضيج "تراكوتا" مصقول ومنقوش
اللوفر أبوظبي

يُعتبر أبو الهول من الكائنات الأسطورية الشهيرة، ويتألف من جسم أسد وأجنحة طير ورأس إنسان، وقد ورد ذكره في العديد من حضارات منطقة شرق البحر الأبيض المتوسط. اعتاد اليونانيون على تجسيد تمثال أبو الهول على هيئة امرأة مُجنحة، وكثيراً ما كانوا يضعونه فوق القبور باعتباره حارساً للموت.

تأمل وجه تمثال "أبو الهول". هل يبدو سعيداً، أم حزيناً، أم مخيفاً؟
والآن تأمل شفتيه جيداً، ربما ستلاحظ ابتسامة تعلو وجهه؟



توجه إلى قاعة المعرض الثالثة:
الحضارات والإمبراطوريات
اعثر على تمثال "أبو الهول،
كائن أسطوري"



لغز أبو الهول

بحسب بعض الأساطير اليونانية، كان هناك كائن أسطوري يفترس العابرين الذين يعجزون عن الإجابة على لغزه الشهير. وكان الملك "أوديب" في الأسطورة الإغريقية هو الوحيد الذي تمكن من حل ذلك اللغز. هل يمكنك حل لغز أبو الهول؟

ما هو الكائن الذي يمشي على أربعة أرجل صباحاً ثم على اثنتين عند الظهيرة ثم على ثلاث مساءً؟

- الإنسان الدب
 الطائر الأسد

تخيل المخلوق الأسطوري الخاص بك

في المنزل، اجث في بعض المجلات أو الصُحف عن صور مثيرة للاهتمام لبعض الحيوانات. قُصّ أجزاءً مختلفة من الحيوانات ثم ألصقها بالرأس المرسوم في هذه الصفحة لتبتكر شيئاً جديداً.



© دار الثقافة والسياحة - أبوظبي / دبي / أومنيوم

أبو الهول، كائن أسطوري
الحضارة اليونانية
اليونان أو إيطاليا
قبل الميلاد 500-600
حجر كلسي
اللوفر أبوظبي

ملاحظة: هذا الكائن الأسطوري هو نتاج تخيلنا فقط ولا ينبغي اعتباره حقيقة. نحن نهدف من خلاله إلى إثارة فضولكم وتحفيز خيالاتكم.

يبدو هذان التمثالان الواقفان بجوار بعضهما البعض وكأنهما يرتديان نفس النوع من اللباس المكون من طبقات القماش اللطوية. ومع ذلك، فقد نحت كل منهما في منطقة بعيدة كل البعد عن الأخرى!

يعود أصل التمثال الأيسر إلى الحضارة الرومانية في إيطاليا، ويُرجَّح أنه يمثِّل رجل سياسة يُدعى "الخطيب". بينما ينتمي التمثال الأيمن إلى "مملكة غاندارا" الواقعة حاليًا في دولة باكستان. ويجسّد هذا التمثال "بوداسف" المرشد الروحاني في الديانة البوذية.

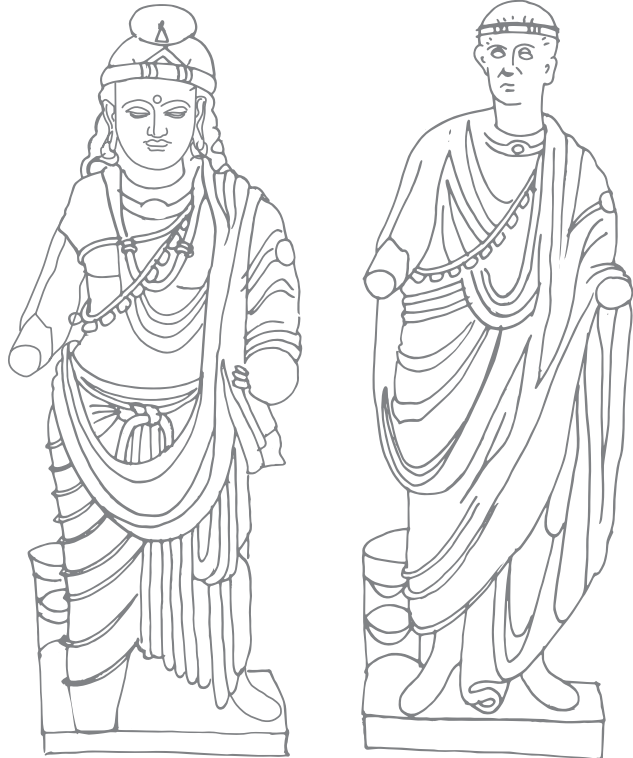
هل تعلم؟

ابق في قاعة العرض الثالثة؛
الحضارات والإمبراطوريات،
اعثر على تمثالي "الخطيب"
و "بوداسف"

أعثر على الفروق!

تأمل تمثالي "الخطيب" و"بوداسف".

قارن الصورتين بالتمثالين المعروضين في قاعة عرض المتحف. خضعت بعض التفاصيل في التمثالين للتغيير! هل يمكنك العثور على جميع الفروق؟



© دائرة الثقافة والسياحة - أبوظبي / تيري أوليفيه

بوداسف، وسيط بين بوذا وأتباعه
إمبراطورية كوشان
باكستان، منطقة غاندهارا
100-300 ميلادياً
صخر الشيبست
اللوفر أبوظبي



© دائرة الثقافة والسياحة - أبوظبي / تيري أوليفيه

رجل يدعى "الخطيب" يرتدي ثوب التوجة الروماني
الإمبراطورية الرومانية
إيطاليا
100-150 ميلادياً
رخام
اللوفر أبوظبي

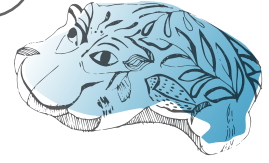
يؤدي تمثال " شيفا الراقص" في الأساطير الهندوسية العديد من الأدوار منها إله الرقص كما يتجسد في هذا التمثال. حيث يظهر شيفا بأربعة أذرع، وتُشير إيماءاته والأشياء التي يحملها إلى الصفات التي يرمز إليها.

على سبيل المثال، يحمل في يده اليمنى العليا "طبلة صغيرة" ترمز إلى الخلق، بينما يحمل في يده اليسرى العليا "شعلة" ترمز إلى الدمار. هل لاحظت العين الثالثة على جبهة تمثال "شيفا"؟ إنها ترمز إلى حكمته وبصيرته.

هل يمكنك العثور على جميع هذه التفاصيل في التمثال؟



توجه نحو قاعة العرض الرابعة:
الأديان العالمية
اعثر على تمثال " شيفا
الراقص، إله هندوسي"



ابتكر

انظر إلى وضعية وقوف تمثال "شيفا الراقص". والآن تعاون مع شخص آخر (أو أنظر إلى نفسك في المرآة) ثم استخدم جسمك لتقلد وضعية وقوف هذا التمثال.

هل بإمكانك تقليد وقفة تمثال "شيفا الراقص"؟

كم من الوقت يمكنك الوقوف صامداً على قدم واحدة مرفوعة مثل التمثال؟
ساعدوا بعضكم البعض في تقليد وضعية التمثال الصحيحة!



© دائرة الثقافة والسياحة - أبوظبي / تصوير: ألويسيه

شيفا الراقص، إله هندوسي
مملكة تشولا
الهند، تاميل نادو
1000-950
برونز
اللوفر أبوظبي

صُنعت هذه العلبة مثمّنة الأضلاع في الصين من مواد ثمينة وفاخرة. فقد كُسي هيكلها الخشبي بأجزاء من قوقعة السلاحف ورُصّع بالصدف وبكُرَيَات العنبر اللطيفة. كان هذا الصندوق يحتوي على مرآة كبيرة بداخله، حيث كانت المرايا من المقتنيات النادرة والقيّمة في ذلك الوقت. استخدمت القطع الرائعة كهذه العلبة لتقديم الهدايا الدبلوماسية من بلاط الإمبراطور الصيني.



توجه نحو قاعة العرض
الخامسة: طرق التبادل الآسيوية
اعثر على "علبة مرآة" من
مصدر إمبراطوري"



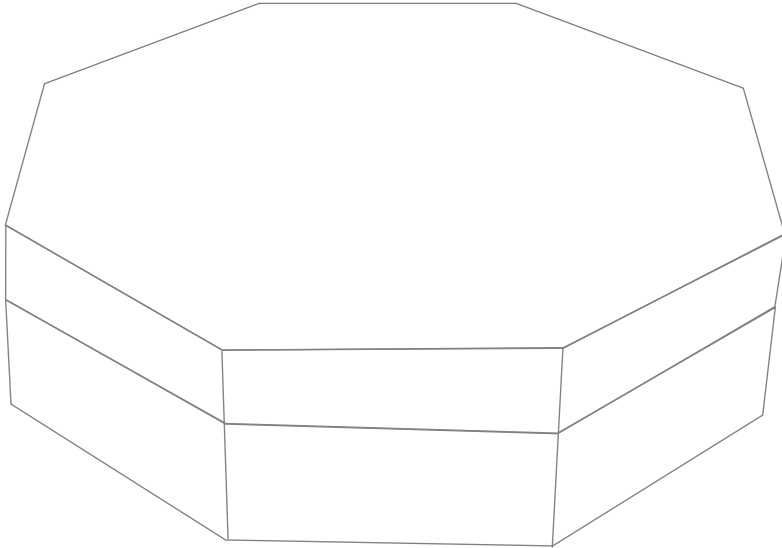
لاحظ

تأمل عن كثب هذه العلبة مثمّنة الأضلاع.
أي من هذه العناصر لا ينتمي إلى الزخارف التي تُزيّن الصندوق؟

أوراق النبات الأزهار الطيور السيف الشمس الفواكه

زخرف

استخدم قلم الرصاص  في زخرفة هذه العلبة مثمّنة الأضلاع عن طريق رسم زخارف نباتية وحيوانية شائعة في ثقافتك.



في المنزل، يمكنك إضافة الألوان الزاهية إلى زخارفك.



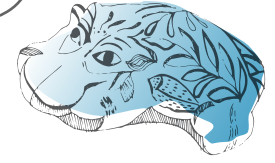
دار الفنون والعلوم - أبوظبي / تميمي أو البعيني

علبة مرآة (?) من مصدر إمبراطوري
مملكة تانغ الصين، من مجموعة شوزو-ان، اليابان(?)
800-700
خشب، صدفة ظهر السلحفاة، عرق اللؤلؤ، عنبر
اللوفر أبوظبي

يُعدّ هذا الأسد الضخم تمثالاً برونزياً فريداً من نوعه. تأمل جيداً فم هذا الأسد: ستلاحظ وجود أنبوب كان قد استُخدم في إصدار صوت شبيه بزئير الأسد بفضل وجود نظام آلي في بطنه. على الأرجح، كان هذا التمثال من أمّن للمقتنيات في بلاط أحد الحكام.

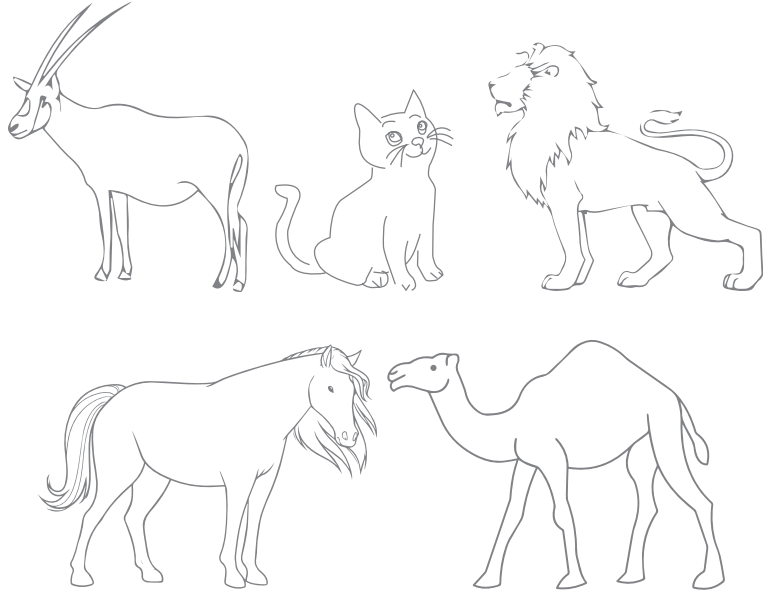


توجه نحو قاعة العرض السادسة؛
من المتوسط إلى الأطلسي
إعثر على التمثال البرونزي
"أسد ضخّم؛ آلة صوتية ذاتية التشغيل [؟]"



الحيوانات الميكانيكية

يعتبر الأسد واحداً من أكثر الرموز عالميّة في تعبيرها عن القوة والشجاعة والسلطة. إذا أردت ابتكار حيوان ميكانيكي قادر على إصدار الأصوات، فأَي الحيوانات ستختار؟ وما الذي يمثله هذا الحيوان بالنسبة لك؟ وأين ستضعه؟ دَوّن أفكارك بالأسفل.



دار الأحياء والبحرية / حيوانية البحار / مكني

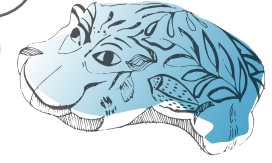


أسد ضخّم: آلة صوتية ذاتية التشغيل (؟)
جنوب إسبانيا أو جنوب إيطاليا
1200-1000
برونز
اللوفر أبوظبي

يعود أصل تسمية هذا النوع من الأطباق الخزفية إلى مدينة إزنيق في تركيا حيث صنع هذا الطبق. زُين الطبق بزخارف طبيعية وأزهار ذات ألوان فريدة من نوعها. وقد تأثر صانعو الخزف العثمانيون باللونين الأزرق والأبيض المستخدمَين في صناعة الخزف الصيني، لذا بدأوا باستخدامها في منتجاتهم الخزفية، ثم قاموا تدريجيًا بإضافة المزيد من الألوان في زخارفهم مثل اللونين الأحمر والأخضر كما ترى في هذا الطبق.



توجه نحو قاعة العرض السابعة، العالم من منظور جديد اعثر على "الطبق المزخرف بأربعة أزهار"



لاحظ

حاول أن تجد الأزهار الأربع التالية في الطبق.



صغير



قرنفل



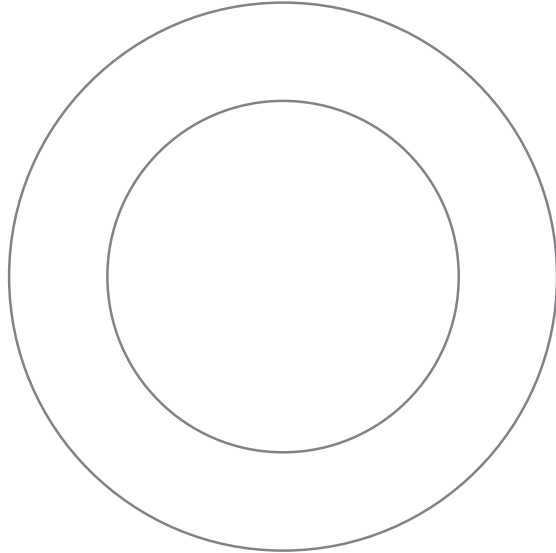
وردة



خزامى

ارسم

استخدم قلم الرصاص في تزيين طبقك الخاص بزخارف فريدة. يمكنك رسم زخارف نباتية وهندسية ورمزية وغيرها.



في المنزل، يمكنك إضافة الألوان الزاهية إلى تصميمك.



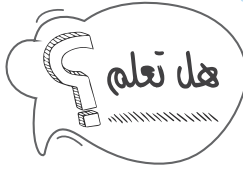
© دار الثقافة والسباحة - أبوظبي / أجنيس فوفوق

طبق مزخرف بأربعة أزهار
الإمبراطورية العثمانية
تركيا، إزنيق
نحو 1575
خزف بزخارف مزججة
اللوفر أبوظبي

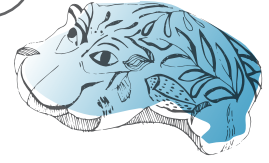
تأمل روعة هذه المنحوتة الفنية. يمكننا رؤية هذه الخيول المتعبة والعطشى التي فك وثاقها حسب الأساطير الإغريقية من عربة أبولو (إله الموسيقى والشمس عند الإغريق) والذي يسافر عبر السموات من شروق الشمس وحتى غروبها.

القي نظرة حول هذه المنحوتة الفنية، أين يمكنك العثور فيها على صورة الشمس؟ كما ستلاحظ أن كائنات التراتيون الأسطورية تقوم بمساعدة الخيول، وهي كائنات أسطورية نصف جسدها إنسان والنصف الآخر سمكة!

صُممت هذه المنحوتة الفنية خصيصًا للملك لويس الرابع عشر لتزين قصر فرساي. فقد أراد الملك الشاب لويس بعرضه لتلك المنحوتة في قصره إبراز أوجه الشبه بينه وبين إله الشمس "أبولو".



توجه إلى قاعة العرض الثامنة، في بلاط الأمراء اعثر على منحوتة "خيول الشمس"



تخيّل

تأمل بعناية روعة هذه المنحوتة الفنية. ما هو أفضل موقع لعرض منحوتة رائعة كهذه في رأيك؟

تخيّل الموقع الذي ستختاره لعرض منحوتة "خيول الشمس"، ثم صل صورة المنحوتة بالموقع أو المكان الذي اخترته.



حديقة ياس ووترورلد المائية، أبوظبي



قصر فرساي، باريس



اللوفر أبوظبي

منحوتة قصر فرساي، تصوير كريستوف فونين ©



خيول الشمس

جيل غيران

فرنسا

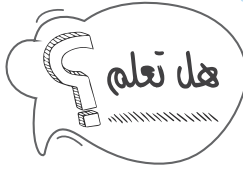
1675-1668

رخام

للمتحف الوطني لقصور فرساي وترانون

البساط هو قطعة من القماش الثقيل اللزينة بمشاهد وزخارف ملونة وغنية بالرسوم، ويعلق غالبًا على الجدران لأغراض الزينة. يظهر هذا البساط القادم من فرنسا إمبراطورًا صينيًا يبحر على متن قارب مُزين برسوم التنين وأكاليل الزهور أمام عيني الإمبراطورة. بساط كهذا يحكي لنا قصة ما.

هل يمكنك تخيل الحوار الذي يدور في هذا المشهد؟ ماذا يقول الإمبراطور في رأيك؟ تُرى من يكون هؤلاء الأشخاص الآخرون على البساط؟



توجه إلى قاعة العرض التاسعة؛ نمط معيشة جديد اعثر على بساط "إبحار إمبراطور الصين"



اكتشف التفاصيل

تأمل هذا البساط عن قرب. أي من هذه العناصر يمكنك العثور عليها؟



مظلة



سلحفاة



مركب شراعي



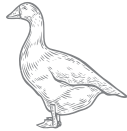
الإمبراطور



صدف



وردة



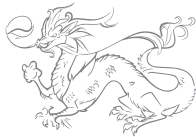
إوزة



أجراس



راية



تنين



معبد باغودا (برج للمعبد)



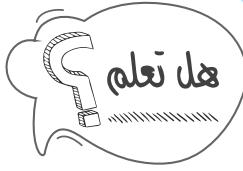
سيف الإمبراطور



© دار الثقافة والساحة - أبوظبي / تيري أولينجيه

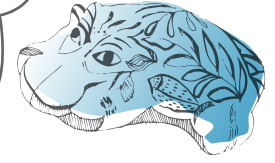
إبحار إمبراطور الصين
فيليب بيهانغل
فرنسا، للصنع الملكي في بوفيه
نحو 1700
بساط من الصوف والحبر
اللوفر أبوظبي

بول غوغان فنان فرنسي وُلِد في باريس، وكان مُحبًا للسفر والترحال وأعجب بالثقافات الأخرى وخاصة الثقافة اليابانية. وقد استوحى غوغان أعماله من موضوعات الحياة اليومية والألوان الزاهية التي يجدها غالبًا في المطبوعات الفنية اليابانية.



أنظر إلى هذه اللوحة عن كُتُب. ما الذي يفعله هؤلاء الفتية حسب رأيك؟ هل يتعانقان؟ أم يرقصان؟ أم يتشاجران؟ وما الذي يفعله الصبي الثالث الذي يظهر في الجهة العلوية اليمنى من اللوحة في رأيك؟

توجه نحو قاعة العرض العاشرة، عالم حديث؟ اعثر على لوحة "فتية يتصارعون" للفنان بول غوغان



ضع دائرة حول الألوان

بسّط بول غوغان المناظر الطبيعية في العديد من أعماله الفنية مُستخدماً الألوان المتباينة. تأمل عن قرب لوحة "فتية يتصارعون". هل يمكنك تحديد الألوان المهيمنة في هذه اللوحة؟ ارسم دائرة حول هذه الألوان:



الأحمر البرتقالي الأصفر الوردى الأسود البني الأخضر الأزرق الأرجواني الأبيض الرمادي

ناقش

تمثّل زيارة أماكن جديدة وجذابة مصدر إلهام لدى الكثير من الفنانين. فقد غادر الفنان بول غوغان مدينة باريس للعيش في البيئة الريفية التي تتميز بالبساطة في بريتانى بفرنسا حيث رسم هذه اللوحة. أي الأماكن تحلم بالسفر إليها؟ ناقش ذلك مع أصدقائك. استخدم قلم الرصاص في رسم المكان الذي تود زيارته.



في المنزل، يمكنك إضافة الألوان الزاهية إلى لوحتك.



© دائرة الثقافة والسياحة - أبوظبي / أجنيس فونوف

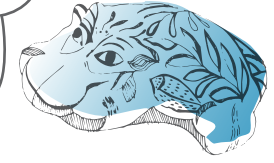
فتية يتصارعون
بول غوغان
فرنسا، بونت آفين
1888
ألوان زيتية على قماش
اللوفر أبوظبي

لم يستخدم الفنان بيكاسو الألوان فقط في أعماله الفنيّة، بل استخدم أيضا الأسلوب المعروف بـ "التلصيق"، وذلك بدمجه قطعًا من قصاصات أوراق الصحف والنوتات الموسيقية وورق الجدران في لوحاته.

وقد استخدم بيكاسو في هذا العمل الفنيّ طبقات من القصاصات الورقية ولون الغواش الأبيض والحبر الأسود.



توجه نحو قاعة العرض
الحادية عشر؛ تحديات الحداثة
أعثر على لوحة "صورة
شخصية لامرأة" للفنان
بابلو بيكاسو



اكتشف الظل

أمامك ثلاثة ظلال للمرأة الموجودة في لوحة الفنان بيكاسو.
اكتشف أيُّ هذه الظلال يتطابق مع اللوحة الأصلية.



ج

ب

ا

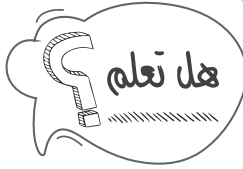
صورة شخصية لامرأة
بابلو بيكاسو
فرنسا
1928

ورق ملون، غواش وحبر
صيني على ورق مقوى
اللوهر أبوظبي
© ساكسيشن بيكاسو 2018



دائرة الثقافة والسياحة - أبوظبي / آجينس فوتوف

تقوم الفنانة مها ملوح بإعادة تدوير واستخدام العديد من الأشياء من محيطها في العديد من أعمالها، وعادةً ما تنتقي في أعمالها الأشياء التي تروي لنا حكايات عن الأشخاص الذين استخدموها.



أُستخدِمت قَدور الطهي للمعرضة في هذه القاعة في إعداد أكالات تقليدية خاصّة في المملكة العربية السعودية. فعادةً ما يتبادل الناس القصص والحكايات المشوقة عند طهي الطعام وتناوله معا على مائدة واحدة. وتعكس القَدور المستخدمة في هذا العمل الفني تراث العرب وحتفي بتقاليدهم وتاريخهم.

توجه نحو قاعة العرض
الثانية عشر: منبر عالمي
اعثر على العمل الفني "غذاء
للفكر - المعلقات" للفنانة
مها الملوح



قطعُ تروي قصصًا

حان دورك الآن!

استخدم هذه المساحة في سرد قصة عن وجبة لا تُنسى تناولتها مع أناس مميزين من أفراد العائلة أو من الأصدقاء.

أسرد تفاصيل هذه التجربة والذكريات التي عشتها وروائح الطعام وألوانه، والأهم من ذلك، صف شعورك حينها.



© بسمو القاعة من الفنانة

غذاءٌ للفكر - المعلقات

مها للوح
للمملكة العربية السعودية، الرياض
2013

أحد عشر إناءً للطهي
اللوfer أبوظبي
© مها للوح 2018



أحسنت !

