


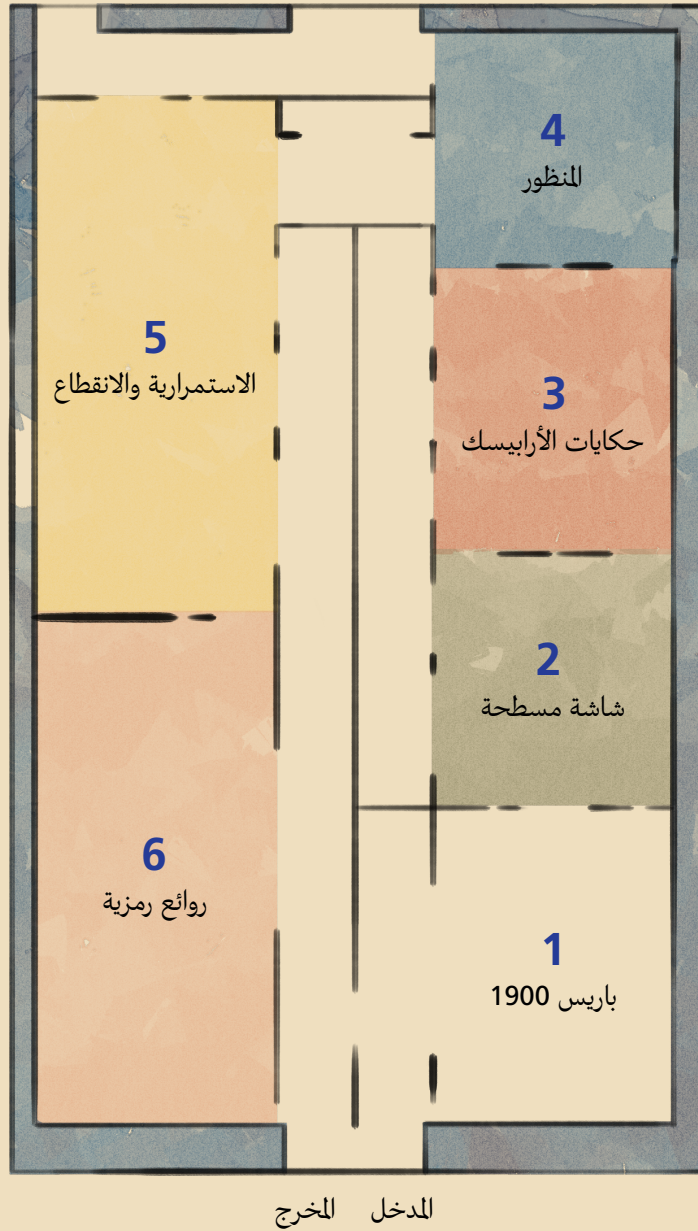


اللوفر أبو ظبي  
LOUVRE ABU DHABI



معرض  
«من وحي اليابان:  
رواد الفن الحديث»  
كتيب الأنشطة

# صالات المعرض



أنتم على أبواب اكتشاف المعرض الجديد الذي يقدمه متحف اللوفر أبوظبي بعنوان "من وحي اليابان: رواد الفن الحديث".

يقدم المعرض عدداً من اللوحات الزخرفية التي رسمتها مجموعة من الفنانين الأوروبيين أطلقت على نفسها اسم جماعة "نابي".

يقدم المعرض العديد من الطباعات والسواتر الجدارية اليابانية القابلة للطي. وهي دليل على تأثير الرسامين الأوروبيين بهذا الفن العريق.

يساعدكم هذا الكتيب على اكتشاف الأعمال الفنية التي يضمها المعرض، كما يقدم عدداً من الأنشطة التي يمكنكم الاستمتاع بها أثناء زيارة المتحف أو بعدها.

نتمنى لكم زيارة ممتعة!



# شاشة مسطحة

## القاعة 2

أبدعَ هذه الطبعة التي تمثل منظرًا طبيعيًا الفنان الياباني أوتاغاوا هيروشيغه.

هنا نرى شخصيات تسير في طريق متعرج تحيط به الأشجار من الجانبين. توحى الانعطافات التي تظهر على الدرب بالحركة والتقدم إلى الأمام.

غالبًا ما استخدم هيروشيغه الألوان الزاهية، مثل الأخضر والأزرق، لدرجة جعلت معارفه يطلقون عليه اسم "هيروشيغه الأزرق".

سمح انفتاح اليابان على العالم في النصف الثاني من القرن التاسع عشر للغربيين باكتشاف هذه الرسومات، مما دفع الفنانين إلى اقتنائها (كلود مونيه، إدغار ديغا، فنسنت فان غوخ، ورسامو جماعة نابي).

## هل تعلم؟

- كان هيروشيغه من أكبر أساتذة فن الطباعة الياباني.
- هذه الطبعة هي جزء من مجموعة اسمها "محطات توكايدو الثلاث والخمسون".
- في هذه المجموعة رسم هيروشيغه المراحل المختلفة للطريق الواصل بين مدينتي إيدو (طوكيو الحالية) وكيوتو.



© متحف أوسيه، تونغ زانغ المتاحف الوطنية القصر الكبير، باريس، فرنسا

«مشقق في نومازو»، (ال محطة الثانية عشرة) من سلسلة «محطات

طريق توكايدو الثلاث والخمسين»،

1834 - 1833

مطبوعة

باريس، المتحف الوطني للفنون الآسيوية - قيميه

وتاغاوا هيروشيغه  
(قراءة 1797-1858)



# نشاط

تعرض الطبقات اليابانية المناظر الطبيعية بطريقة فريدة، فقد صنع الفنانون هذا المنظور الخاص بإضافة طبقات من أحبار مختلفة الألوان.

انظر إلى الطبعة اليابانية التالية ولاحظ الطبقات التي يتألف منها المشهد.

الآن حاول أن تستخدم الألوان لتحديد الطبقات. ضع المسميات التالية في الفراغ الصحيح: بحيرة، أواني الماء، عشب، أشجار



©متحف أورسيه، توزيع رابطة المتاحف الوطنية-القصر الكبير/ باتريس شميدت



© دائرة الثقافة والسياحة - أبوظبي / آجينس فوتوف



# شاشة مسطحة

## القاعة 2

رسم موريس دوني هاتين اللوحتين عام 1891. وهما جزء من مجموعة زخرفية عن الفصول في أوروبا.

رسم الفنان نساءً في موقعٍ خارجي، واستخدم ألواناً فاتحة وتدرجات البني الدافئة مع لمسات ذهبية لخلق شعور بالرقّة والصفاء.

التأثير الياباني واضح في الخطوط المتعرجة للحاء أشجار الكستناء وارتفاع خط الأفق الذي يفصل بين السماء والأرض.

.1



© رابطة المتاحف الوطنية للفن الكبير / متحف أورسيه / موزيقي لواندو-مكي

.2



© متحف أورسيه، تزويج رابطة المتاحف الوطنية للفن الكبير / باريس / سميت

## هل تعلم؟

○ في هاتين اللوحتين يستخدم موريس دوني الفصول كرمز لمراحل الزواج.

○ شهر سبتمبر يمثل فترة الخطوبة وشهر أكتوبر يمثل تحضيرات الفتاة للحياة الزوجية.

○ استبعد دوني فصل الشتاء من مشاهدته ليعبّر عن علاقة من السعادة الأبدية تنعكس من خلال فصول السنة المشمسة الدافئة فقط.

.1

“أكتوبر” ومعروفة أيضاً باسم  
“مساء في أكتوبر”

1891

ألوان زيتية على قماش  
باريس، متحف أورسيه

موريس دوني  
(1870 - 1943)

معرض “من وحي اليابان: رواد الفن الحديث”

.2

“سبتمبر” ومعروفة أيضاً باسم  
“مساء في سبتمبر”

أو “نساء جالسات على الشرفة”  
1891

ألوان زيتية على قماش

باريس، متحف أورسيه، منحة من

الكونتيسة فيتالي، إحياءً لذكرى شقيقها

الفيكونت غي دو شوليه، 1923

موريس دوني  
(1870 - 1943)



# نشاط

1. انظر إلى اللوحتين.
2. قارن للمشهدين: ما أوجه التشابه والاختلاف التي لاحظتها بين اللوحتين؟
3. انظر إلى طريقة استخدام الألوان: ما هي الفصول التي تمثلها كل لوحة؟
4. لاحظ كيف تمثل الشخصيات بألوانها فصول السنة في هذه اللوحات.
5. الآن، يمكنك تجسيد الفصل، الشهر أو اللحظة كما فعل موريس دوني!
6. استخدم الرسم التوضيحي أدناه لرسم شخصية تحمل السمات التي تطابق الفترة التي تريدها.
7. يمكنك أن ترسم شخصيتك أيضاً ضمن مشهد يظهر الفصل.





# الاستمرارية والانقطاع

## القاعة 5

في وسط هذا الستار الجداري، رسم الفنان بيار بونار أمًا مع طفلها وهما يلعبان مع الكلاب بالأطواق.

في المنتصف نرى حاضنات، وفي الأعلى يوجد إفريز (شريط زخرفي) مؤلف من عربات.

المشهد يجري في ساحة كونكورد في باريس. اختار الفنان اللون القشدي للخلفية، إذ يذكره هذا اللون بالغبار الذي كان يهب أحياناً على الساحة.

## هل تعلم؟

- كان بونار يهوى اقتناء المطبوعات اليابانية، واختار أن يرسم لوحته على ستار جداري قابل للطي لأنه أراد محاكاة الفن الياباني والعمل على مادة يابانية معروفة.
- حازت السواتر الجدارية المطوية على إعجاب الناس في فرنسا بسبب الجذاب الفرنسيين للفنون اليابانية.



بيار بونار  
(1867 - 1947)

« نزهة الحاضنات، إفريز الخناطير 1897 »  
ستار جداري مؤلف من سلسلة من أربع ألواح ذات طباعة حجرية من خمسة ألوان: البني للمائل إلى الأصفر والأصفر والأزرق الفاتح والأحمر والأسود؛ مسحوب منها 110 نسخ باريس، متحف أورسيه؛ المكتبة الوطنية الفرنسية، قسم المطبوعات والتصوير الضوئي

# نشاط

تأمل اللوحة بعناية: العناصر الموجودة في خلفية المشهد أصغر حجماً من تلك الموجودة في المركز. ماذا يعني هذا؟

سمحت عملية تمثيل العناصر بمستويات مختلفة للفنان أن يروي قصة. هل تستطيع أن تروي قصة باستخدام الساتر الجداري؟



• رابطة للتأليف الوطنية القصر الكبير (تحت إشراف) / ميمال بيلو

1. استخدم المستطيلات المبينة أدناه لرسم عناصر مترابطة أو منفصلة.

2. ستساعدك الخطوط الطولية الفاصلة على رسم أجزاء منفصلة من قصتك.

3. انظر إلى السواتر المحيطة بك لاستلهام الأفكار!

4. حاول ربط لوحاتك باستخدام رسوم أو تصاميم على شكل إفريز، كالعربات التي رسمها بونار.

--	--	--	--



# الاستمرارية والانقطاع

## القاعة 5

يتميّز تركيب الفوسوما الظاهر هنا ببساطة زخارفه والتباعد المنتظم بين ألواح.

رسم للمشهد على خلفية ذهبية مع منظر طبيعي يمتد على أربعة ألواح.

يعرض الفنان ثلاثة عناصر طبيعية في هذه اللوحات هي الهواء (الغيوم)، الأرض (الصخور) والنباتات. ترمز أشجار الخيزران الظاهرة في الصورة إلى الحياة المديدة والحظ السعيد، حسب معتقدات سكان شرق آسيا.

## هل تعلم؟

- الفوسوما هي إحدى السمات المميزة للهندسة المعمارية اليابانية التقليدية.
- الفوسوما عبارة عن أقسام منزلقة مبطنة بالورق، وغالباً ما تُزخرف بمشاهد ملوّنة.



دار الفنون والساحة - أبوظبي / آندريس فورتز

مجموعة من أربعة جدران «فوسوما»

اليابان، القرن الثامن عشر

حبر، ألوان وذهب على ورق  
أبوظبي، اللوفر أبوظبي

إدوار فويار  
(1868-1940)



# نشاط

الألواح التي تتألف منها لوحة فويار، والتي تحمل اسم "الحدائق العامة"، مرتّبة بشكل خاطئ! ساعدنا على إعادة ترتيبها.

مفتاح الحل: يضم المشهد مجموعتين من الألواح. سيساعدك المشهد الظاهر في الخلفية للعثور على الحل.

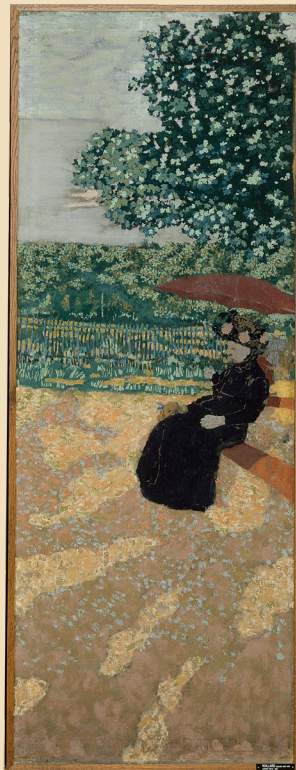
3



4



5



1



2





# روائع رمزية

## القاعة 6

صنع أوديلون رودون هذه القطعة المؤلفة من خمسة عشر لوحاً مزخرفاً لتزيين غرفة طعام أحد القصور للمملوكة لواحد من أهم مقتني أعماله. تم اختيار الألوان بناءً على طلب من صاحب القصر!

هذا التركيب الفني هو نموذج للعالم الحالم الغامض الذي أبدعه رودون. قام الفنان هنا برسم زخارف نباتية مزينة متناثرة على خلفيات غير واضحة للعالم باستخدام اللونين الأحمر والأصفر.

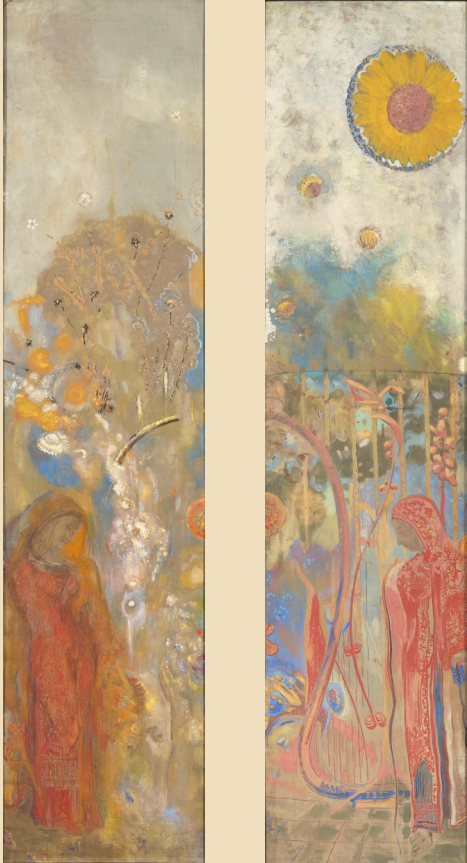
## هل تعلم؟

الشخصان المرسومان باللون الأحمر في اللوحة يشيران إلى شخصين يرتديان أزياء أجنبية، أو ربما هما كاهنان هندوسيان أو من أتباع الديانة البوذية.

هذه الشخصيات الغامضة والمقدسة هي مزيج من العناصر الثقافية والدينية في أوروبا والشرق الأقصى.

أوديلون رودون  
(1916-1840)

زخرفة لغرفة طعام البارون روبير  
دو دوميسي، 1901  
«شخص، شخص (زهرة صفراء)»  
ألوان زيتية ومائية وطباشيرية  
على قماش  
باريس، متحف أورسيه



● رابطة للتاحف الوطنية-القصر الكبير (متحف أورسيه) / هيرفيه ليواندوسكي،

أوديلون رودون  
(1916-1840)

زخرفة لغرفة طعام البارون  
روبير دو دوميسي، 1901  
«أقحوان»  
ألوان زيتية ومائية وطباشيرية  
على قماش  
باريس، متحف أورسيه



● رابطة للتاحف الوطنية-القصر الكبير (متحف أورسيه) / هيرفيه ليواندوسكي

# نشاط

هل تذكر منظراً طبيعياً رأيته في أحلامك؟

بعض الناس يشاهدون أحلامهم بالأسود والأبيض،  
وبعضهم يلم أحلاماً ملوّنة.

ما هي الأحلام التي تراها؟

○ ارسم في المربع أحد الأحلام التي رأيته.

○ يمكن أن يشمل الحلم منظراً طبيعياً، أو مشهداً من  
الحياة اليومية، أو حيوانات، إلخ.



## معلومات عامة

تقدم الأنشطة التعليمية  
باللغة العربية والإنجليزية والفرنسية  
الأحد، والثلاثاء، والأربعاء، والخميس  
ابتداءً من الساعة 9:30 صباحاً.

يغلق المتحف يوم الإثنين.

مدة الجولات الإرشادية: 60 دقيقة.  
مدة ورشات العمل: 90 دقيقة.

## اتصل بنا!

لتخطيط الزيارة تفضلوا بزيارة:  
[https://www.louvreabudhabi.ae/  
en/visit/plan-your-visit](https://www.louvreabudhabi.ae/en/visit/plan-your-visit)

أو اتصلوا بمركز الاتصال على: 600565566

## هل لديك أسئلة؟

تواصل مع قسم التعليم في  
متحف اللوفر أبوظبي:  
[education@louvreabudhabi.ae](mailto:education@louvreabudhabi.ae)