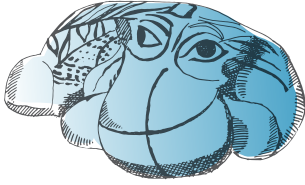
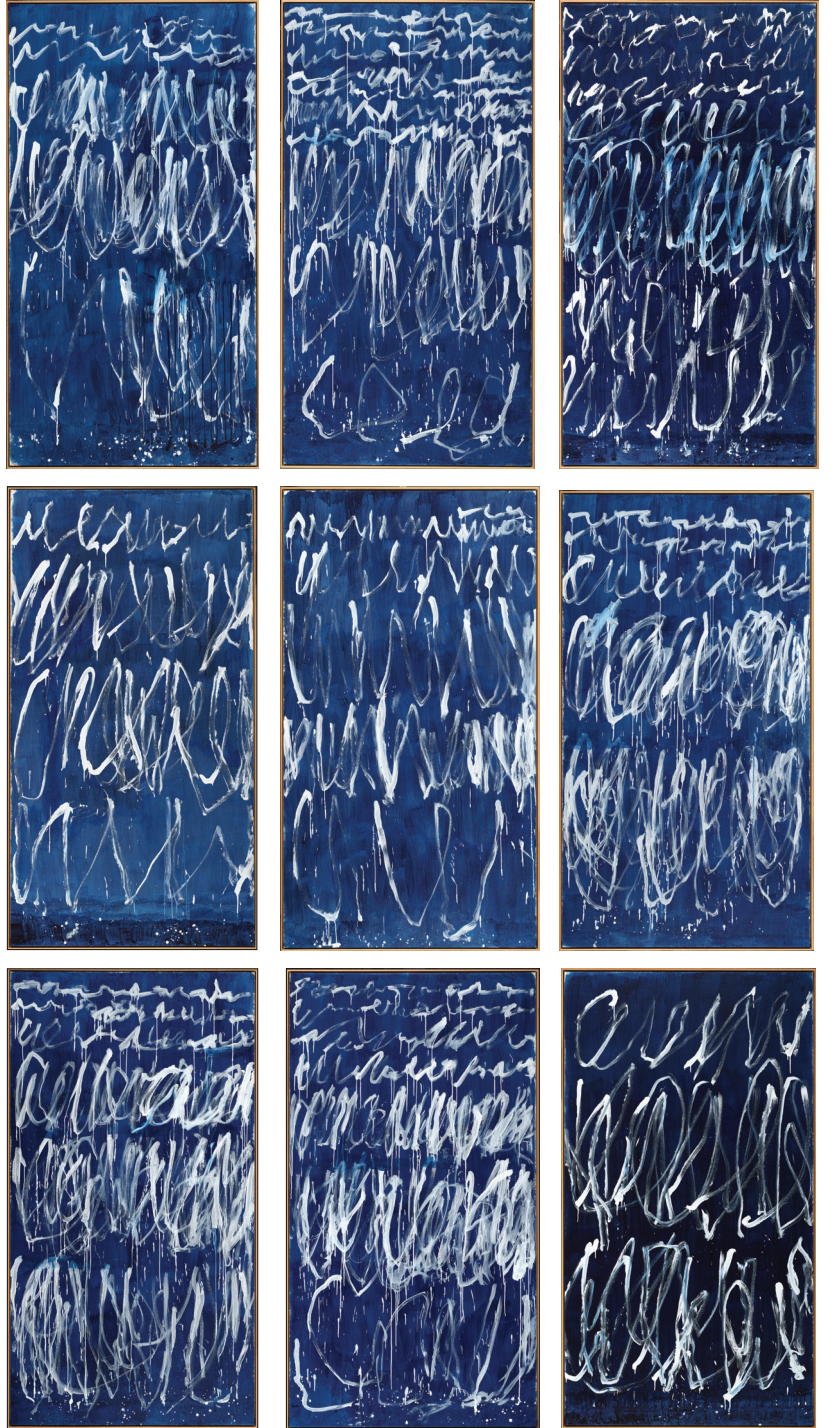




بدون عنوان IX-1 للفنان سي تومبلي

تتألف سلسلة لوحات "بدون عنوان IX-1" من تسع لوحات من إبداع الفنان الأمريكي سي تومبلي. حيث رسم خطوطاً بيضاء على خلفية زرقاء اللون. بدأ الفنان برسم خطوط مستقيمة وزوايا قبل أن يبدأ برسم حلقات عريضة في الأجزاء السفلية من تلك اللوحات.



هل تعلم؟

عبّر الفنان سي تومبلي عن عواطفه ومشاعره في هذا العمل الفني برسمه خطوطاً بيضاء على خلفية زرقاء اللون.



أرسم سلسلة لوحاتك الخاصة

ارسم خطاً متصلاً من الحلقات في الجزء العلوي داخل إطار اللوحة الأولى، وكرّر هذا التمرين في الجزء السفلي من الإطار مباشرة. جرب أن ترخي قبضة يدك على قلم الرصاص كي ترسم حلقات أوسع. تلاعب بالخطوط وارسم بعضها سميكة، ورفيعة، وخفيفة، وهكذا. يمكنك أيضاً رسم علامات متماثلة بعضها فوق بعض. استمتع برسم المزيد من الخطوط في المساحتين الثانية والثالثة في الأسفل.



تمثال ذو رأسين على شكل لوح فخاري



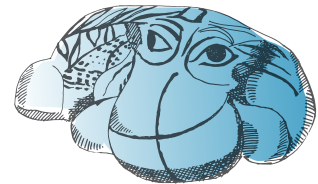
تمثال ذو رأسين على شكل لوح فخاري
قبرص، 2300-1900 قبل الميلاد، طين نضيج "تراكوتا" مصقول ومنقوش، اللوفر أبوظبي

يُمثل هذا التمثال الصغير لغزًا عظيمًا. فنحن لا نعلم الكثير عن استخداماته أو الرمزية التي يحملها على وجه التحديد، لكننا لو تأملناه جيدًا، لأمكننا حينها رؤية شكلين بشريين! قد يكونان فردين من أسرة واحدة، أو اثنين من الأجداد القدماء، أو ربما شقيقين.

لاحظ أن أجزاء الجسم المختلفة قد صوّرت باستخدام الأشكال والمخطوط الهندسية.

انظر عن قرب

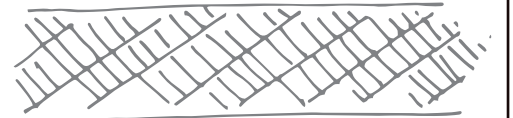
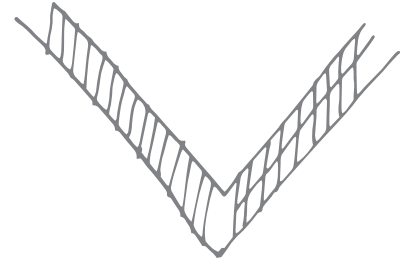
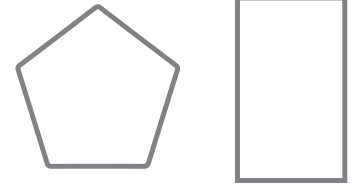
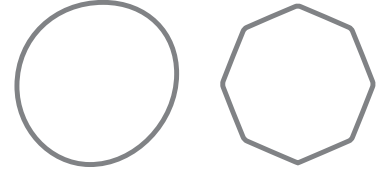
هل تمكنت من تحديد مكان العينين والأنف والشعر في كلا الشكلين؟ والآن حاول اكتشاف بعض الملابس والحليّ. هنالك حزام وقلادة!





علم الهندسة

أرسم جسمًا بشريًا باستخدام الأشكال والمخطوط الهندسية المستوحاة من هذا العمل الفني. يمكنك رسم نفسك، أو صديقك، أو أحد أفراد أسرتك. استمتع برسم الأشكال الهندسية المتنوعة مثل الدوائر والمربعات والمثلثات والمستطيلات لتصوير أجزاء الجسم المختلفة والملابس والمُحليّ التي يرتديها هذا الشخص.





الطبق المزخرف بأربعة أزهار



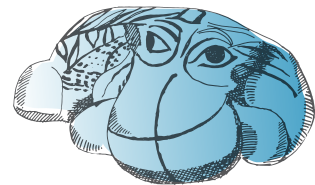
طبق مزخرف بأربعة أزهار

الإمبراطورية العثمانية، تركيا، إزنيق، نحو 1575، خزف بزخارف مزججة، اللوفر أبوظبي

يعود أصل تسمية هذا النوع من الأطباق الخزفية إلى مدينة إزنيق في تركيا حيث صنع هذا الطبق. زين الطبق بزخارف طبيعية وأزهار ذات ألوان فريدة من نوعها. وقد تأثر صانعو الخزف العثمانيون باللونين الأزرق والأبيض المُستخدَمين في صناعة الخزف الصيني، لذا بدأوا باستخدامها في منتجاتهم الخزفية، ثم قاموا تدريجيًا بإضافة المزيد من الألوان في زخارفهم مثل اللونين الأحمر والأخضر كما ترى في هذا الطبق.

انظر عن قرب

كم نوعاً من الأزهار يمكنك رؤيته في هذا الطبق؟

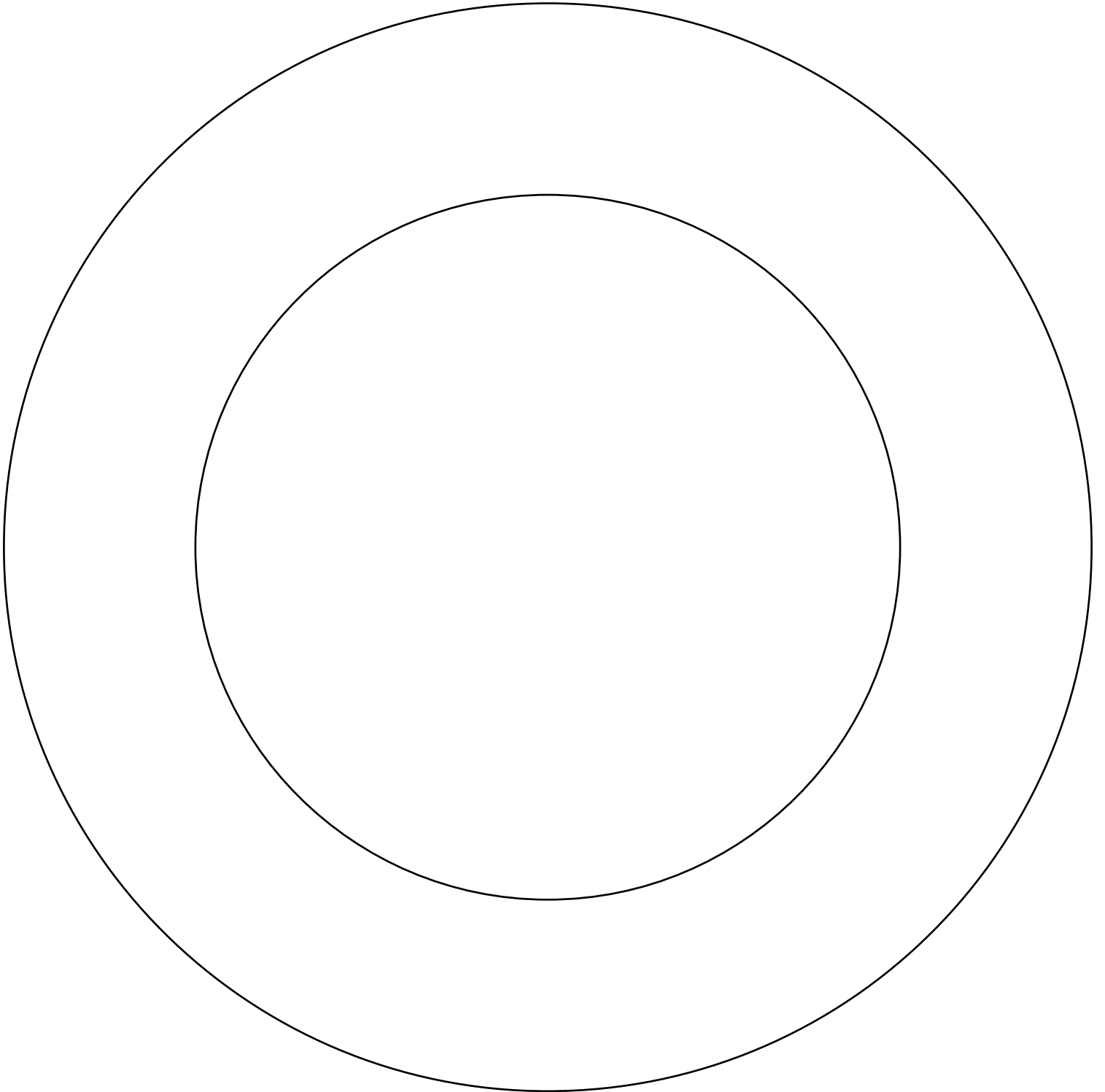




اللوفا أبو ظبي
LOUVRE ABU DHABI

ارسم

زين طبقتك الخاص بزخارف فريدة. يمكنك رسم زخارف نباتية وهندسية ورمزية وغيرها.
لا تنسى إضافة الألوان إلى تصميمك!





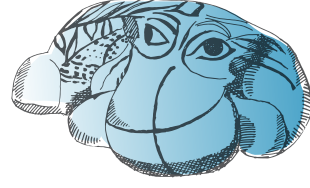
إبحار إمبراطور الصين

البساط هو قطعة من القماش الثقيل المزين بمشاهد وزخارف ملونة وغنية بالرسوم، ويعلق غالبًا على الجدران لأغراض الزينة. يظهر هذا البساط القادم من فرنسا إمبراطورًا صينيًا يبحر على متن قارب مُزين برسوم التنين وأكاليل الزهور أمام عيني الإمبراطورة. بساطٌ كهذا يحكي لنا قصة ما.



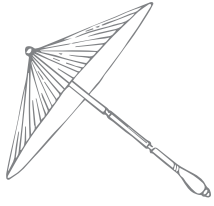


هل يمكنك تخيل الحوار الذي يدور في هذا المشهد؟
ماذا يقول الإمبراطور في رأيك؟ ترى من يكون هؤلاء
الأشخاص الآخرون على البساط؟



اكتشف التفاصيل

تأمل هذا البساط عن قرب. أي من هذه العناصر يمكنك العثور عليها؟



مظلة



سلحفاة



مركب شراعي



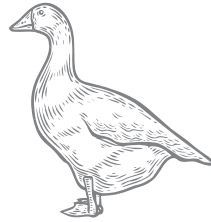
الإمبراطور



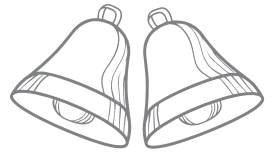
صدف



وردة



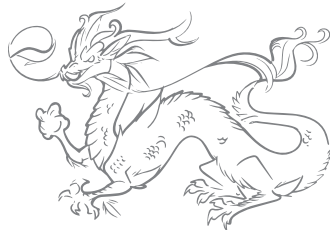
إوزة



أجراس



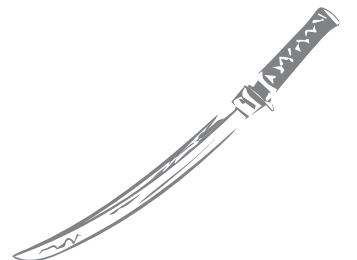
راية



تنين



معبد باغودا
(برج المعبد)



سيف الإمبراطور



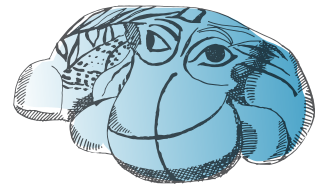
غذاء للفكر - المعلقات



غذاء للفكر - المعلقات

مها ملوح، المملكة العربية السعودية، الرياض، 2013، أحد عشر إناءً للطهي، اللوفر أبوظبي

انظر إلى كل هذه القدور! لماذا استخدمتها الفنانة
مها ملوح في عملها الفني هذا برأيك؟



تقوم الفنانة مها ملوح بإعادة تدوير واستخدام العديد من الأشياء من محيطها في العديد من أعمالها، وعادةً ما تنتقي في أعمالها الأشياء التي تروي لنا حكايات عن الأشخاص الذين استخدموها. أستخدمت قدور الطهي في إعداد أدوات تقليدية خاصة في المملكة العربية السعودية. فعادة ما يتبادل الناس القصص والحكايات المشوقة عند طهي الطعام وتناوله معا على مائدة واحدة. وتعكس القدور المستخدمة في هذا العمل الفني تراث العرب وتحتفي بتقاليدهم وتاريخهم.



اللوفر أبو ظبي
LOUVRE ABU DHABI

قطعُ تروي قصصًا

حان دورك الآن!

استخدم هذه المساحة في سرد قصة عن وجبة لا تُنسى تناولتها مع أناس مميزين من أفراد العائلة أو من الأصدقاء. أسرد تفاصيل هذه التجربة والذكريات التي عشتها وروائح الطعام وألوانه، والأهم من ذلك، صِف شعورك حينها.

A large rectangular area with rounded corners, containing multiple horizontal dotted lines for writing.

حوض مزين بشعارات



حوض مزين بشعارات
فرنسا، ليموج، القرن الثالث عشر، اللوفر أبوظبي

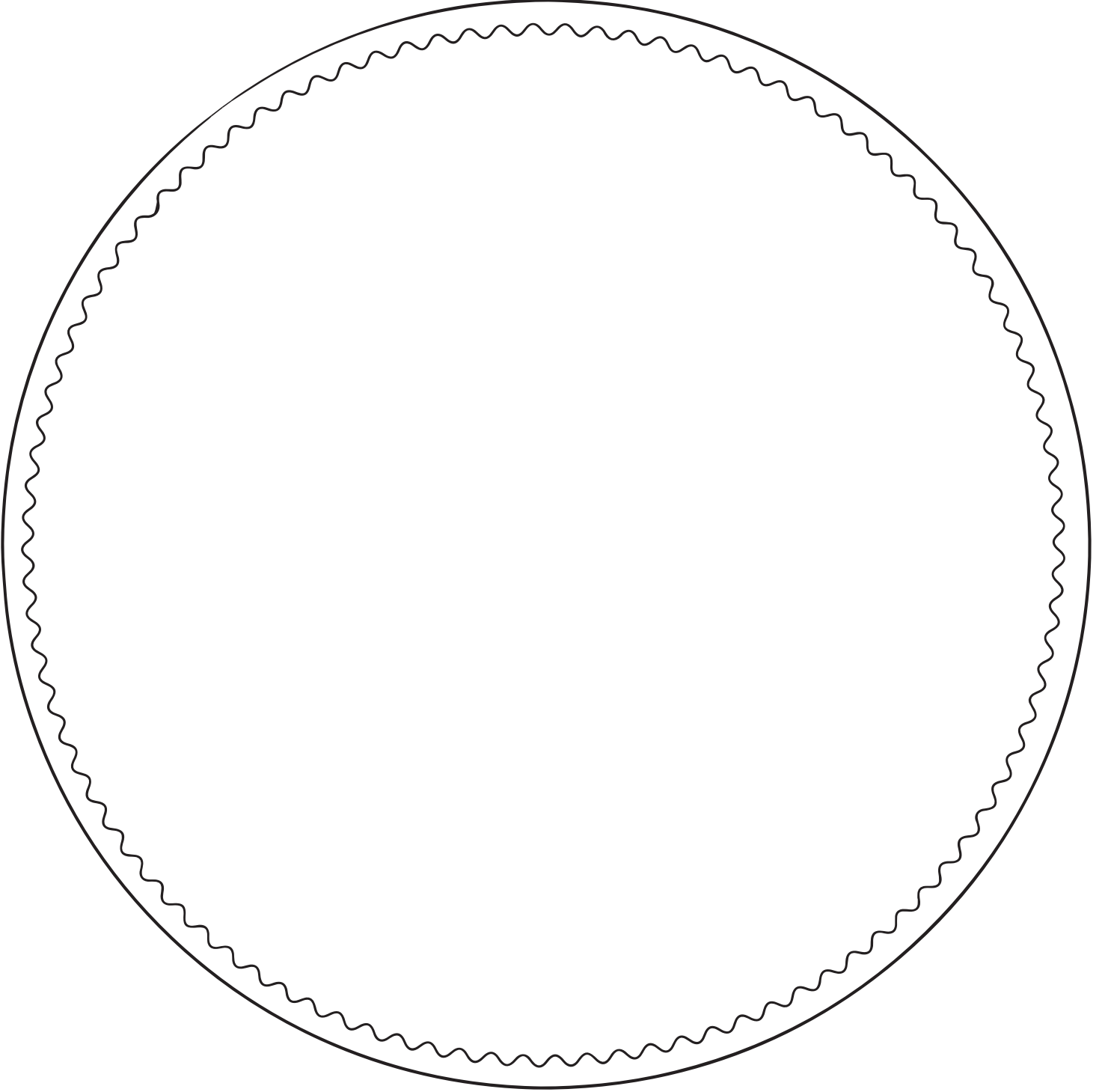
كلمة حوض Gemellion حوض مشتقة من كلمة *gemellus* اللاتينية التي تعني التوأم. وهما حوضان متطابقان غالباً ما كانا يستخدمان لغسل الأيدي. تأمل الجزء الأوسط من هذا الحوض. إنه مزخرف بوسام يتألف من أسد باللون الأحمر على درعٍ أبيض. يظهر الأسد في هذا الحوض واقفاً على قدميه الخلفيتين بوضع جانبي.

- ما رأيك به؟ هل تشعر أنه حقيقي أم لا؟ هل هو مخيف؟
- ما هي الصفات التي يمثّلها الأسد بالنسبة لك؟



زخرف الحوض بشعار عائلتك!

زخرف هذا الحوض بشعار يخص عائلتك.

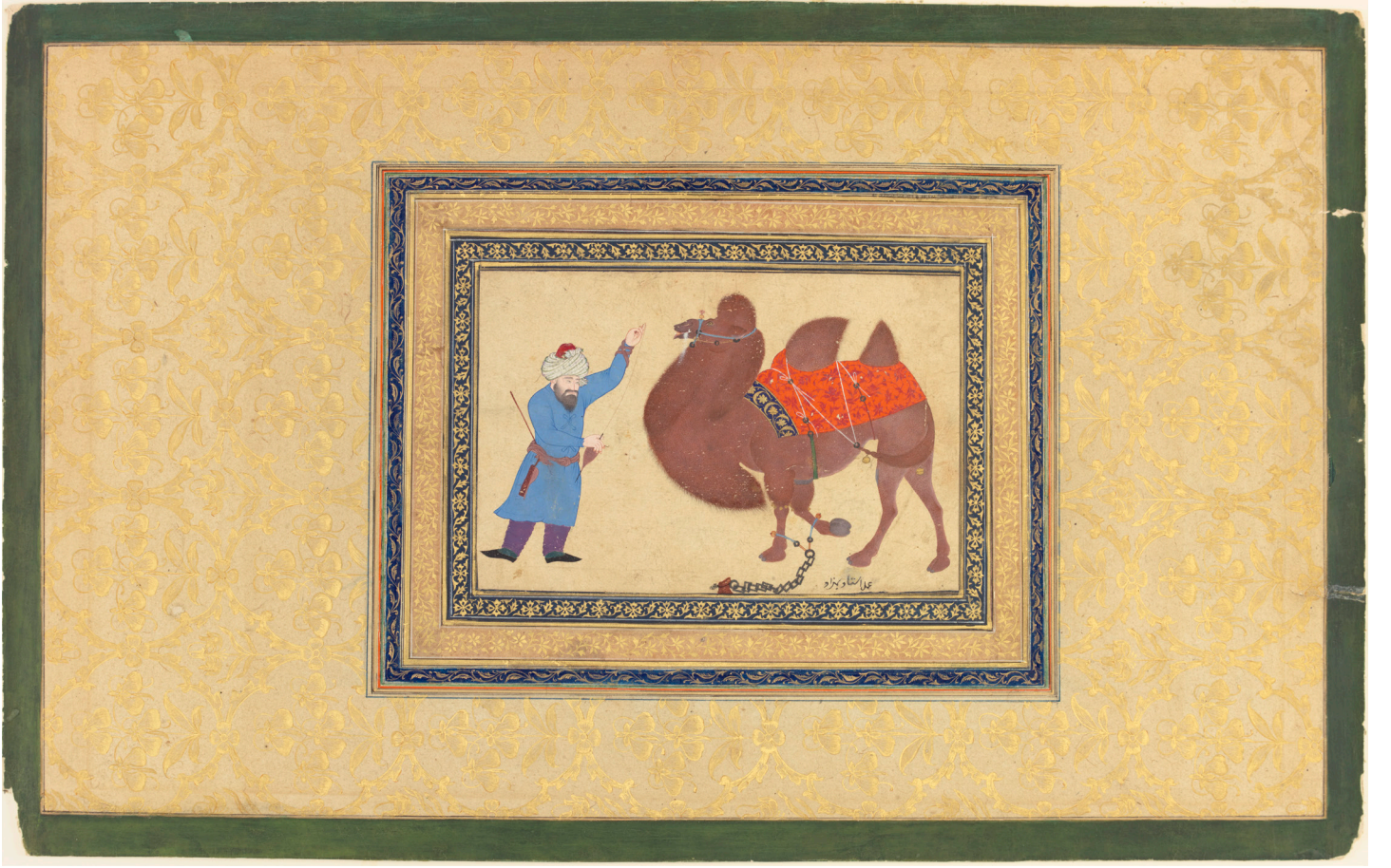


هل تعلم؟

الوسام يتألف من الرمز (الأسد الأحمر هنا) الذي يميّز السيد وعائلته. درع الأسد هو وسام، وهو رمز لعائلة قوية! برأيك، لماذا استخدمت العائلة الأسد شعاراً لها؟



حائك الصوف والجمل المربوط



حائك الصوف والجمل المربوط
محمد حسين الخطيب، إيران، نحو 1560-1570، حبر وألوان وذهب على ورق، اللوفر أبوظبي

يعتبر الجمل ذو السنامين من أكبر أنواع الجمال. في هذه اللوحة المنمنمة يظهر جمل ذو سنامين مقيداً بالسلاسل للدلالة على ترويضه من قبل قائد القافلة.

اعتُبر تدجين الحيوانات خطوةً مهمةً بالنسبة للبشر لأسباب عديدة منها التنقل ونقل الأمتعة عبر الصحاري.

- لماذا كانت الجمال تُستخدم للسفر برأيك؟
- تأمل الجمل في اللوحة. كيف يختلف عن الجمال التي رأيتها من قبل؟



زخرف منمنمتك!

المنمنمات هي أعمال فنية زاخرة بالألوان.
هذه اللوحة تحتاج إلى المزيد من الألوان، أليس كذلك؟
استخدم ألوانك لتكمل هذه المنمنمة وتجعلها جميلة وزاهية!



هل تعلم؟

الجمال ذوات السنمين لها صوف
سميك - ما السبب برأيك؟





الديك من مملكة بنين



ديك

نيجيريا، القرن الثامن عشر، برونز، اللوفر أبوظبي

في مملكة بنين (نيجيريا الحالية)، والتي كان يحكمها أوبا (الملك)، كانت الديكة لديها أهمية ثقافية كبيرة.

استخدمت الديكة المصنوعة من البرونز لتقديم طقوس التقدير لوالدة الملك التي تُسمى إيوبا، أو الملكة الأم في بنين.

تسمح الفجوة الموجودة بين قدمي الديك بتقديم الهدايا مثل بذور الكولا.

أما أكبر زوجات الملك سناً فتُسمى إيسون، وتعني «الديك الذي يصيح بأعلى صوت»، لأنها كانت تعطي الأوامر لباقي الزوجات وتحل المشاكل بينهن.



اختبر مفرداتك!

املاً الكلمات المتقاطعة باستخدام الكلمات التي تعلمتها خلال رحلتك إلى مملكة بنين.
لا تنسَ قراءة جميع المعلومات مرة أخرى مع عائلتك.



أفقي

3. بذور تقدم كهدايا بين قدمي الديك
5. الاسم الحالي للدولة التي كانت تقع فيها مملكة بنين
6. أكبر زوجات الملك

عمودي

1. الملكة الأم في مملكة بنين
2. الملك
4. المادة التي صنع منها الديك



هل تعلم؟

كانت القطع البرونزية مثل هذا التمثال، هي أجمل القطع الفنية الموجودة في البلاط.
هل يمكنك التفكير في مواد أخرى قيمة؟

فرس النهر المصري



فرس النهر
مصر، نحو 1850 قبل الميلاد، خزف فاينس، اللوفر أبوظبي

كان فرس النهر يعيش في نهر النيل في مصر. صُنعت هذه القطعة التي تمثل فرس النهر في زمن الفراعنة.

يُعدّ فرس النهر أحد أخطر الحيوانات في إفريقيا. يمكن لفرس النهر أن يكون مدمراً للغاية في بعض الأحيان، إذ قد يكسر القوارب ويأكل المحاصيل في الحقول.

فرس النهر هذا، ذو اللون الأزرق الساطع، مغطى بزخارف سوداء كما لو كان مغطى بنباتات النهر. وفقاً للأساطير المصرية، كانت زهرة اللوتس (المرسومة على ظهر فرس النهر) هي مصدر الحياة على الأرض.

- تأمل الزخارف المستخدمة لتزيين جسم فرس النهر. هل باستطاعتك رؤية النباتات؟



الحيوان وبيئته الطبيعية

ارسم حيوانك المفضل وقم بتزيينه حسب المكان الذي يعيش فيه وتفاصيل البيئة التي تحيط به. على سبيل المثال، يعيش النمر في الغابة. لذا يمكن أن يُرسم مغطى بالنباتات الخضراء.

هل تعلم؟

كانت تماثيل فرس النهر الصغيرة توضع في قبور الأشخاص المهمين لضمان بعث الموتي في الحياة الآخرة. مثلت هذه الحيوانات أيضا فكرة البعث.





طبق رسم عليه حيوانان خرافيان



طبق رسم عليه حيوانان خرافيان
وليم دي مورغان، إنكلترا، لندن، 1890-1900، خزف صلصالي ذو بريق معدني، اللوفر أبوظبي

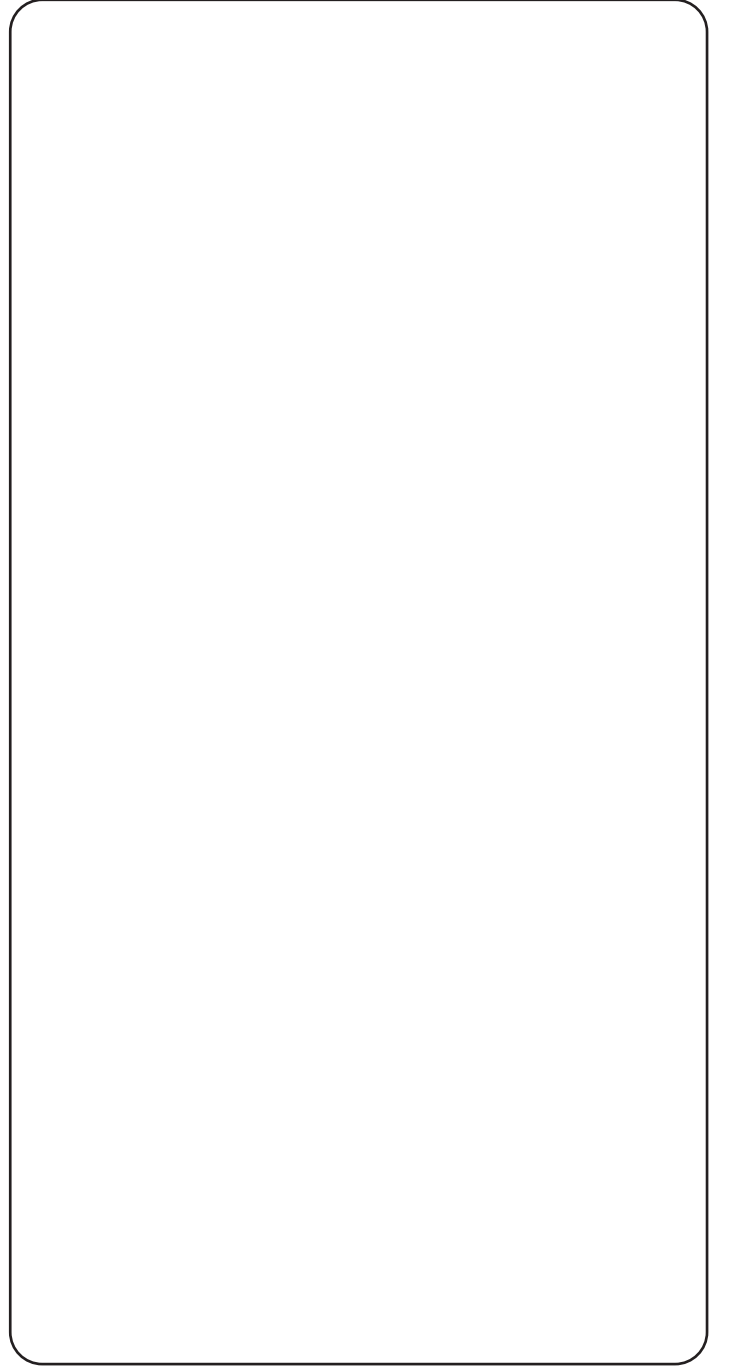
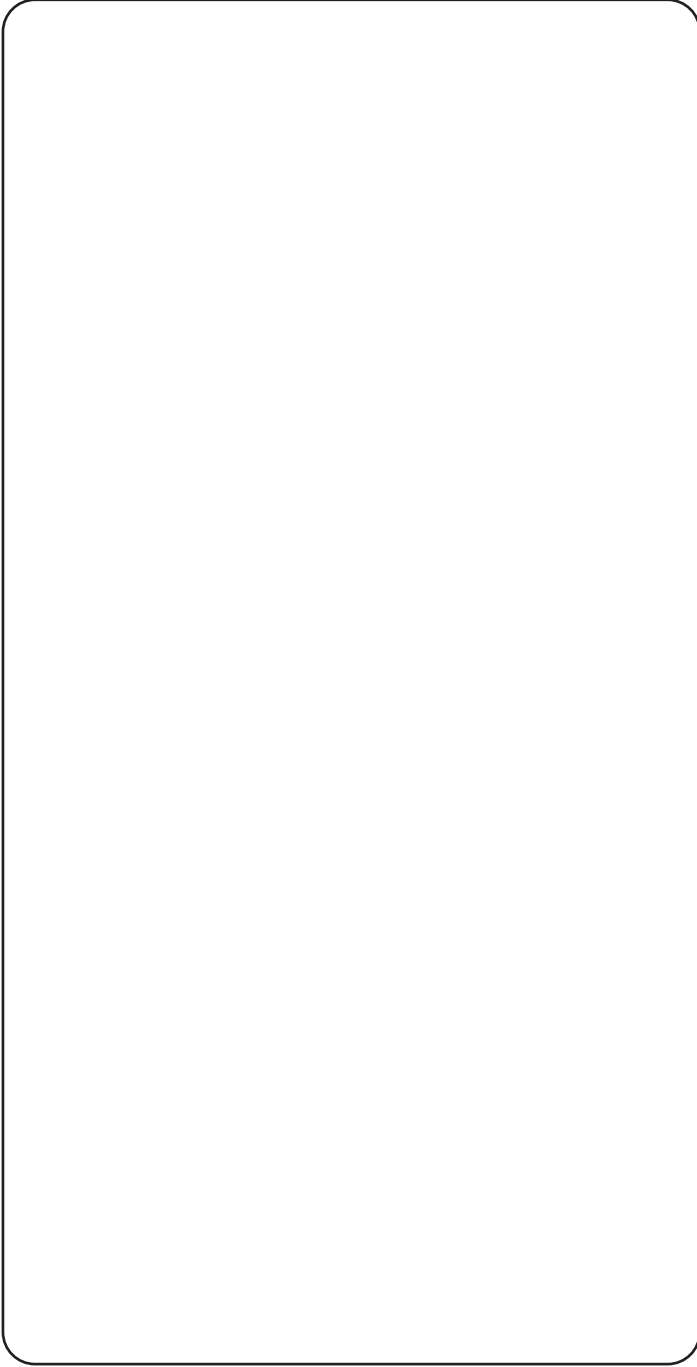
تشير كلمة chimera إلى أي حيوانٍ خرافي هجين. يُطلق على الحيوان الخرافي المرسوم على هذا الطبق اسم الغرفين: وهو كائن خيالي نصف جسده عقاب ونصفه الآخر أسد. في الأساطير اليونانية القديمة، كان هذا الحيوان الخرافي يجرس مناجم الذهب الموجودة على الجانب الآخر من الأرض.

- انظر إلى الحيوانات الخرافية على هذا الطبق. ماذا تفعل؟
- ماذا يغطي أجسامها؟
- بالنظر إلى المزايا الخاصة التي تميز الأسود والنسور، هل يمكنك التفكير بالقوى الأخرى التي يمكن أن يمتلكها الغرفين؟



من ينتمي لمن؟

عد بالنظر إلى الحيوان الخرافي في الطبق وتأمل الحيوانات التي يتألف منها.
ارسم هذه الحيوانات بشكل منفصل!



هل تعلم؟

في الأساطير الإغريقية، يتكوّن هذا الحيوان الخرافي من رأس أسد وجسم ماعز وذيل أفعى.
تخيّل ذلك!