

الانطباعية: على درب الحداثة للأطفال

اللوفا أبو ظبي
LOUVRE ABU DHABI

+ M Musée d'Orsay
FRANCE MUSEUMS



التغطية

إدغار ديغا

(باريس، 1834 - باريس، 1917)

«ميدان سباق الخيل، خيالة هواة

قرب عربة»

1876-1887

ألوان زيتية على قماش

باريس، متحف أورسيه، تركة (ميراث)

الكونت إسحاق دو كاموندو، 1911

الصورة الفوتوغرافية © اتحاد

المتاحف الوطنية - غران باليه

(متحف أورسيه) / طوني كيريك

دعني أخبرك... قصة عن الحداثة

حوالي خمسينيات القرن التاسع عشر في 1850، تشكَّلت بفرنسا جماعة من الرسامين لقبوا «بالانطباعيين». وقد أقاموا معاً عدة معارض ما بين عامي 1874 و 1886. كانت المجموعة تمارس الرسم في الطبيعة وبشكل عفوي أكثر مما كانت ترسمه في المرسم انطلاقاً من مخططٍ أولي. وكانت الموضوعات الانطباعية الأساسية هي المناظر الطبيعية ومَشاهد الحياة اليومية. ومن أشهر الرسامين الانطباعيين هم كلود مونييه وأوغست رينوار وبول سيزان و ألفرد سيسلي وبيرت موريزو.

اكتشف نشأة وتطور جماعة الرسامين الانطباعيين عبر سلسلة من الأنشطة الممتعة. لذا جهّز أقلامك الرصاص!

استخدم قائمة المصطلحات
في آخر الكتيب لتفهم بشكلٍ
أفضل بعض الكلمات المشار
إليها بنجمة*.



نصيحة: استخدم
المسرد لفهم كلمات
معينة بشكل أفضل تم
تمييزها بعلامة النجمة *
داخل كتبيك.

قائمة المصطلحات

أكاديمية الفنون الجميلة

مدرسةٌ أنشئت في 1648 لتدريب الفنانين ووضِع أسس الرسم.

الحامل (مستند اللوحة)

حامل يستخدم لوضع اللوحة عليه.

ضربة الريشة أو "اللمسة"

الطريقة التي يتم بها وضع الطلاء على السطح باستخدام الفرشاة.

رسم في الهواء الطلق

عمل فني ينقَدُ في الخارج، في الطبيعة، مع وجود الموضوع المختار أمامك.

الطبيعة الصامتة

رسم أو لوحة تركز على الأشياء أو الكائنات الجامدة.

الاستيديو

مكانُ عملِ فنان.



2



1

هل تعلم؟

أن كلود مونيه رسّم هذه اللوحة مباشرة في
حديقته. ويكّ يستطيع الرسّام على كامل
سطح اللوحة، حفر حفرة واسعة في الأرض
لوضع الرسم فيها على مستوى العين

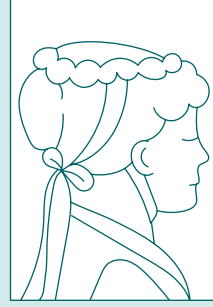
1 - كلود مونيه
«نساء في الحديقة»
الصورة الفوتوغرافية ©
اتحاد المتاحف الوطنية -
غران باليه (متحف أورسيه)
هرفيه ليفاندوفسكي /

2- إدوارد مانيه
«الشرفة الصورة»
الفوتوغرافية © اتحاد
المتاحف الوطنية - غران
باليه (متحف أورسيه) /
هرفيه ليفاندوفسكي

إدوارد مانيه / كلود مونيه

تلقى إدوارد مانيه وكلود مونيه كلاهما
كثيراً من النقد عندما عُرضت لوحاتهما
على الجمهور. فقد رسّم الفنانان بطريقة
جديدة، أكثر حداثة.

دعونا نلقي نظرة على تفاصيل اللوحة.
لاحظ كيف تبدو وجوه الأشخاص ضبابية!



ارشم نَفْسَكَ أَوْ شَخْصاً قَرِيباً مِنْكَ مُسْتَوْحِياً ذَلِكَ مِنَ الْوَجْهِ الَّتِي رَسَمَهَا مَانِيَهْ وَمُونِيَهْ.



هل تعلم؟
التقط نيسيفور نيبس أول صورة في
التاريخ في فرنسا عام 1826

الميلُ إلى المناظر الطبيعية

إنّ تصويرَ الطبيعة مهمّ جداً للمصورين
الفوتوغرافيين وللفنانين الانطباعيين.
وتتشابهُ الموضوعاتُ، مما يسهل مقارنة
الصور الفوتوغرافية واللوحات.

استخدم هذه الصورة لإيجاد عملي فني مشابه لها
في المعرض. اكتب عنوان العمل الفني وابتحث عن
أوجه التشابه والاختلاف بينهما.

لوي أدولف هامبر
دو مولار
«مزارع تحت الثلج،
أرجنتيل»
الصورة الفوتوغرافية ©
اتحاد المتاحف الوطنية
- غران باليه (متحف
أورسيه) / صورة من
اتحاد المتاحف الوطنية
- غران باليه

_____	اسم الفنان
_____	لقب
_____	عام
_____	مواد



انطباعات وطبيعة وفصول نحو عام 1874

رسم كلود مونييه هذه اللوحة أثناء إقامته في الريف،
في قرية فرنسية صغيرة اسمها إترينا. تبدو اللوحة
باردة جداً، أليس كذلك؟
إذا نظرت بتمعن إلى المنظر الطبيعي، ستلاحظ أن
هناك عدة درجات من اللون الأبيض!

ضع قائمة بالألوان والظلال المختلفة التي تلاحظها.



كلود مونييه،
«طائر العقعق»
الصورة الفوتوغرافية
© اتحاد المتاحف
الوطنية - غران باليه
متحف أورسيه / أدريان
ديديجان



1874: المعرض الانطباعي الأول

في عام 1874، وخلال المعرض الانطباعي الأول، برزت بيرت موريزو بسبب هذه اللوحة، التي تصوّر مشهداً عاطفياً بين أم وطفلها.

هل تعلم؟

أنه في فترة الرسامين الانطباعيين لم يكن للفنانات نفس الحقوق التي حصلها عليها نظرائهم من الرجال. فلم يُسمح للنساء بالدراسة في أكاديمية الفنون الجميلة* حتى عام 1897، أي بعد 250 سنة من الأكاديمية.

بيرت موريزو
«المهد»

الصورة الفوتوغرافية ©
اتحاد المتاحف الوطنية
- غران باليه (متحف
أورسيه) /

كيف تشعر أمام هذه اللوحة؟

هل تثيرُ لديك ذكرى معيَّنة أم تجعلك تشعر بهذه
العاطفةِ نفسها؟ صف ذلك أدناه.



انطباع، انطباعية

استطاع ألفرد سيسلي التقاط الحركات
المختلفة للناس والمياه والرياح بضربات
فرشاته العديدة.



خذ خطوة إلى الوراء. هل يبدو لك هذا الرسم
في حالة حركة؟ ما هي العناصر التي تعطيك هذا
الانطباع في هذا المنظر الطبيعي؟

ألفريد سيسلي
«سباق الزوارق في
مولسيه»
الصورة الفوتوغرافية
© اتحاد المتاحف
الوطنية - غران باليه
متحف أورسيه / هرفيه
لوفالندوفسكي

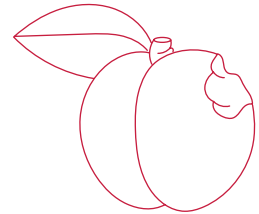




رونوار وسيزان يفترقان

في بداية حياته الفنية، درّس بول سيزان عن أعمال جان-بابتيسـت سيميون شاردان، وهو أحد كبار رسامي الطبيعة الصامتة* في سنوات 1750.

ج. ب. سيميون شاردان
طبيعة صامتة مع إبريق
من القصدير وذراق
نحو





قارن ما بين أعمال هذين الفنانين لتحديد أوجه الاختلاف والتشابه بينها.
يمكنك الاستعانة بالقائمة التالية.

- _____ الأشياء
- _____ الأشكال
- _____ الضوء
- _____ الألوان
- _____ المنظور

بول سيزان
«تفاح وبرتقال»
الصورة الفوتوغرافية
© اتحاد المتاحف
الوطنية - غران باليه
متحف أورسيه / هرفيه
لوفاندوفسكي



مقاومة اللوحات النيلوفرية

كلود مونيه
«شجرة الصفصاف
الباكية»
الصورة الفوتوغرافية
© اتحاد المتاحف
الوطنية - غران بابه
(متحف أورسيه) / أدريان
ديديجان



مونيه مرة أخرى؟ أجل، فأعماله في كل مكان! في هذه اللوحة، يعبر الفنان عن مخاوفه وحزنه من الحرب العالمية الأولى (1914-1918). من خلال استخدامه ألواناً قوية جداً وأشكالاً مجردة.

اختر شعوراً من القائمة التالية.

الفرح - الحزن - الغضب - الخوف - الحب

عبّر في الفراغ أدناه عن شعورك، مستوحياً ذلك من كلود مونييه.



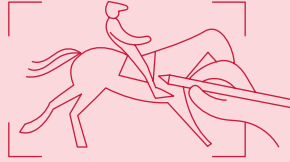
المضي المزيد



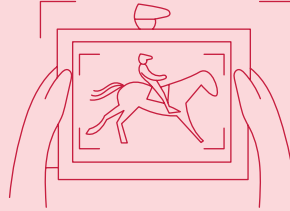
امسح الرمز

أحسنت، لقد أكملت كلّ مراحل
المسار! لكنّ الأمر لم ينته بعد ...
أتم هذا الرسم معطياً إياه لوناً
يضيف عليه شيئاً من الحيوية بتنزيل
التطبيق المجاني BlinkBook.

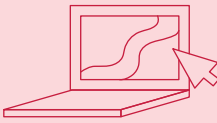
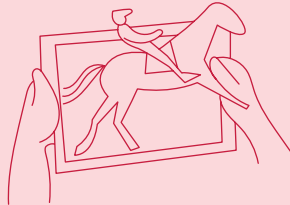
1-لون



2-التقط صورته



3-إنه يتحرك كالسحر!



شارك تصاميمك معنا
عبر الموقع
[@louvrebudhabi](https://www.louvreabudhabi.com)

ساعات العمل

الإثنين: مغلق

الثلاثاء: 10:00 إلى 18:30

الأربعاء: 10:00 إلى 18:30

الخميس: 10:00 إلى 18:30

الجمعة: 10:00 إلى 18:30

السبت: 10:00 إلى 18:30

الأحد: 10:00 إلى 18:30

آخر دخول في الساعة 18.00

لمزيد من المعلومات, يرجى التواصل معنا على

education@louvreabudhabi.ae

للحجز عبر مركز الاتصال يُرجى الاتصال على

+971 66 55 56 600

زيارة صفحة التعليم على الموقع الإلكتروني

Louvreabudhabi.ae